

## Hudební nauka – týden 30., 3. ročník

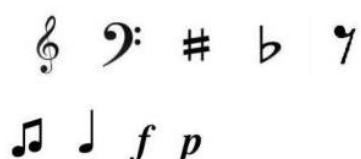
Vážení žáci,

posílám Vám pro tento rok jeden z posledních úkolů. Pevně věřím, že si jej užijete 😊

Pravidla sudoku:

Sudoku je hlavolam, který je tvořen tabulkou o rozměrech 9x9. Tato tabulka je dále rozdělena na 9 čtverců o velikosti 3x3. Na začátku jsou některá políčka prázdná a jiná obsahují některé z hudebních symbolů. Cílem je doplnit tato symboly i do ostatních políček tak, aby v každé řadě, každém sloupci a každém čtverci byl každý symbol právě jednou. Zadání sudoku jsou dělána tak, že existuje právě jedno řešení.

V polích najdete následující značky:



♩					♪			<i>p</i>
			<i>f</i>					♮
	♯				♮	♪	<i>f</i>	
	♭	♩			<i>f</i>	♫		♯
<i>p</i>								♭
<i>f</i>		♯	♫			♭	<i>p</i>	
	♭	♭	♩				♫	
♪					♯			
♯			♪					<i>f</i>