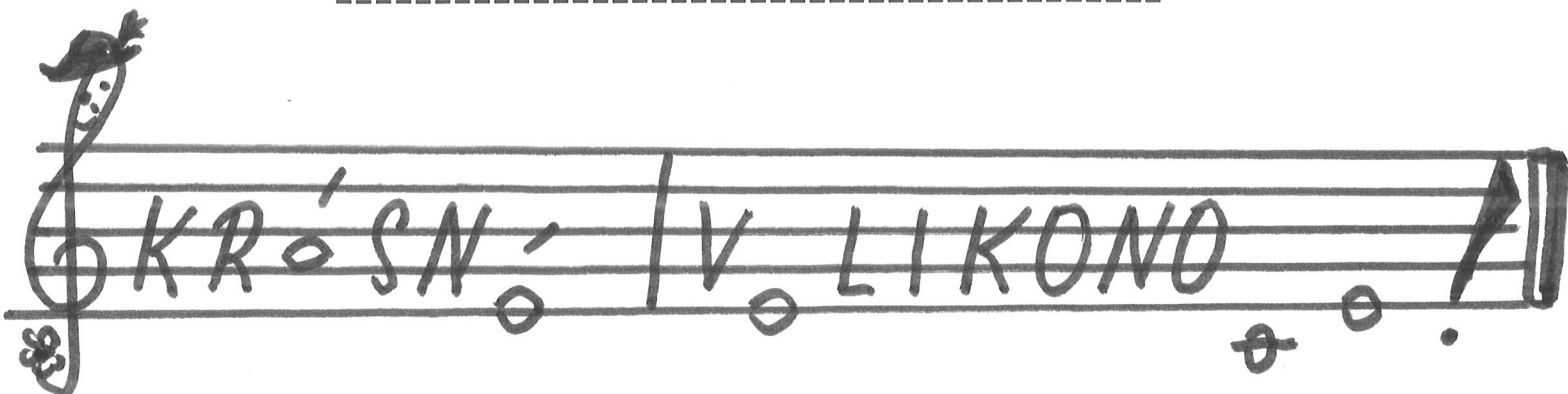


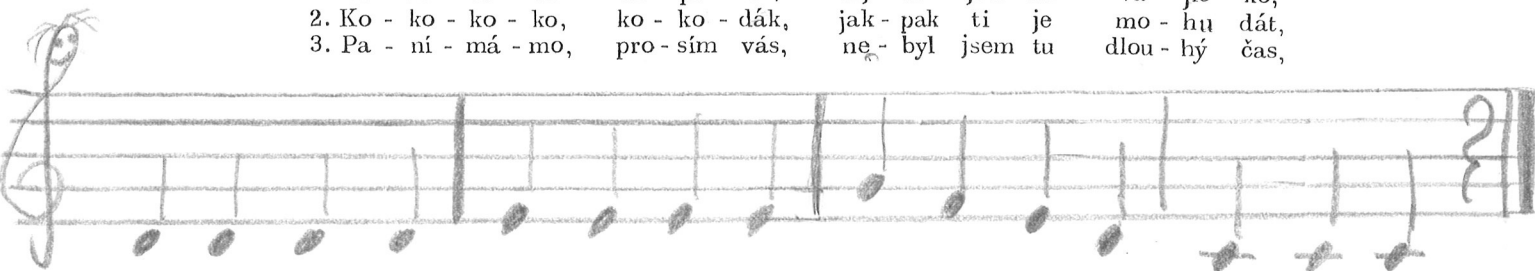
Pracovní list pro PHV



V koledě Chocholatá slepička chybí noty a1 a h1, které jsme se už také učili. Dokážeš je napsat do vajíček?



1. Cho - cho - la - tá sle - pič - ko, dej mi jed - no va - jíč - ko,
2. Ko - ko - ko - ko, ko - ko - dák, jak - pak ti je mo - hu dát,
3. Pa - ní - má - mo, pro - sím vás, ne - byl jsem tu dlou - hý čas,



- o - bar - vím je na - čer - ve - no, bu - de ja - ko jab - lič - ko.
pa - ní - má - ma kaž - dé rá - no cho - dí si je vy - bí - rat.
dej - te vy mně jed - no vej - ce, dá - le o dům pů - jdu - zas.

