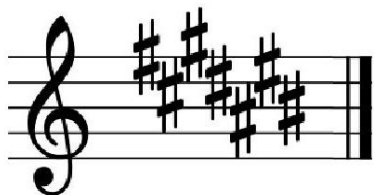


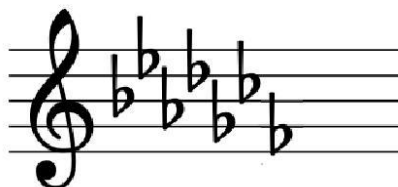
3. ročník – distanční výuka – týden 24

Vážení žáci,

pokračujeme v opakování mollových stupnic. Měli byste bezpečně znát pořadí stupnic, proto na začátek připomeňme pořadí křížků a béček:



Křížky: fis-cis-gis-dis-ais-eis-his



Béčka: hes-es-as-des-ges-ces-fes

Všimněte si, že pořadí béček je stejné jako pořadí křížků pozpátku, pouze přidáváme jinou koncovku!

Úkoly:

1) Minulý týden jste tvořili mollové stupnice. Jak dělíme mollové stupnice? Doplň:
Prvním druhem je mollová stupnice _____ - bez zvýšených tónů. Druhým je _____, kdy nahoru i dolů zvyšujeme ___ stupeň. Třetím druhem je stupnice _____, kdy nahoru zvyšujeme _____ a _____ stupeň, dolů zapisujeme a hraje stejně jako _____.

2) Zapište pořadí mollových stupnic s křížky a bé:

Mollové stupnice s #:

a moll

e moll

fis moll

gis moll

as moll

Mollové stupnice s b:

a moll

g moll

f moll

es moll

as moll

Názvy mollových stupnic zapisujeme vždy s malým písmenem!!

Vypracované úkoly zasílejte, prosím, do pátku 30.4. na email slais@zus-prelouc.cz