

3. ročník – distanční výuka – týden 23

Vážený žáci,

tento týden bychom se pokusili zopakovat mollové stupnice a jejich zápis. Ptáte se, proč zase stupnice...? Protože jsou základem hudební teorie i toho, abyste v praxi hráli správně podle not!

Na úvod vkládám ucelený přehled o mollových stupnicích:

Mollové stupnice

Liší se od durových odlišným uspořádáním celých tónů a půltónů, má tedy jinou melodii, zní smutněji. V durové stupnici jsou půltóny mezi 3.+4. a 7.+8. stupněm, v mollové mezi 2.+3. a 5.+6. stupněm.

Cdur:

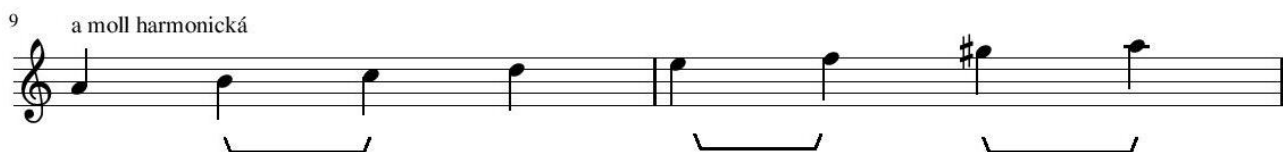
a moll:



Všimněte si, že stupnice C dur a a moll mají stejné tóny i předznamenání, pouze každá z nich začíná od jiného tónu. Říká se jim paralelní stupnice. Mollová stupnice se stejnými tóny (paralelní) začíná vždy od šestého stupně durové stupnice. Takto můžete odvodit od každé durové její paralelní mollovou stupnici. Například:



Tato základní mollová stupnice se nazývá aiolská. Chybí v ní stoupající citlivý tón a má menší harmonické napětí. Proto byla vytvořena ještě mollová stupnice harmonická (její tóny se často využívají při tvoření akordů=v harmonii). Zvyšuje se v ní 7.stupeň. Její melodie zní exoticky:



Kvůli nezpěvnému intervalu mezi 6. a 7. stupněm byla ještě vytvořena mollová stupnice melodická. Při stoupající melodii se zvyšuje 6.a7.stupeň, při sestupu se opět snižují, tak jak byly v aiolské stupnici.

Kvůli nezpěvnému intervalu mezi 6. a 7. stupněm byla ještě vytvořena mollová stupnice melodická. Při stoupající melodii se zvyšuje 6.a7.stupeň,při sestupu se opět snižují, tak jak byly v aiolské stupnici.

11 a moll melodická



Existují tedy tři druhy od každé mollové stupnice. Posuvky v harmonické a melodické stupnici se nepočítají do předznamenání, jsou navíc a ve skladbách mohou být použity tóny všech tří stupnic současně. Důležité pro zachování mollové melodie je, že 3.stupeň se nikdy nezvyšuje, je o půl tón nižší než v dur.

Stejně jako u durových jsou i mollové stupnice s křížky seřazeny po kvintách (po pěti) a mollové s béčky po kvartách (po čtyřech). Také křížky i béčka se přidávají ve stejném pořadí jako v durových stupnicích.

Křížky: 0=a moll, 1=e moll, 2=h moll, 3= fis moll, 4=cis moll, 5=gis moll, 6=dis moll, 7= ais moll.

Béčka: 0=a moll, 1=d moll, 2=g moll, 3=c moll, 4=f moll, 5=b moll, 6=es moll, 7=as moll.

Vaše úkoly:

- 1) Zapište stupnici a moll – melodickou (nahoru i zpět)
- 2) Zapište mollovou aiolskou stupnici, která má 1 křížek
- 3) Zapište mollovou harmonickou stupnici, která má 1 béčko

Vypracované úkoly zasílejte, prosím, do pátku 23.4. na email slais@zus-prelouc.cz

Nezapomeňte, že v případě dotazů k učivu jsme Vám k dispozici při online konzultacích pro třetí ročník – vždy v pondělí od 15:00.