

## Hudební nauka 20. týden

Milí žáci, v prvním pracovním listu máte informace ke stupnicím durovým s křížky a prosím tento list neodesílat. Druhý je určen k vypracování.

# DUROVÁ STUPNICE S KŘÍŽKY

- Durové stupnice mohou začínat i od jiných tónů než je tón C. Musíme ale stále dodržovat schéma celých tónů a půltónů. Budeme tedy potřebovat některé tóny zvyšovat či snižovat. Stupnice, u kterých se **tóny zvyšují** jsou **durové stupnice s křížky**.
- Durové stupnice s křížky tvoříme **od 5. stupně (kvinta)**. Každá další stupnice tedy začíná na 5. stupni předchozí stupnice a přibývá v ní jeden křížek. Proč? To abychom zachovali schéma celých tónů a půltónů.

1	2	3	4	5	6	7	8
c	d	e	f	g	a	h	c

1	1	1/2	1	1	1	1/2	
g	a	h	c	d	e	fis	g
1	2	3	4	5	6	7	8

- Základní stupnice je C dur.** Nová stupnice bude začínat na **5. stupni od C = tón G**. Nazývá se stupnice **G dur**. Abychom zachovali schéma celých tónů a půltónů, zvýšíme ve stupnici G dur **7. stupeň** z **f** na **fis**. Stupnice G dur má **jeden křížek – fis**.
- Na stupnici s jedním křížkem – G dur, jsme si ukázali, jak se tvoří durové stupnice. V každé další stupnici přidáme křížek navíc, a to vždy na **7. stupni** nové stupnice.
- A takto jdou křížky za sebou: **fis, cis, gis, dis, ais, eis, his**

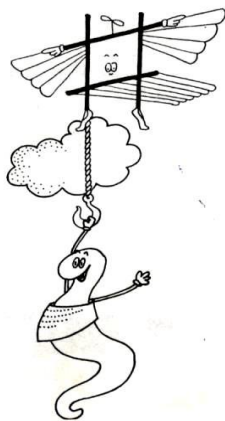


Když dáš křížek před notu,  
můžeš jít o půltón výš  
fis, cis, gis, dis, ais, eis, his,  
křížky se teď naučíš.

**Křížek** je posuvka, která **zvyšuje** tón o půl tónu nahoru.

Ke jménu noty se přidá koncovka

**-is**



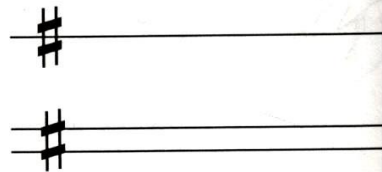
24

## Křížek

Nauč se říkadlo:

**Fis, cis, gis, dis, ais, eis, his,**  
**do výšek se rozletíš.**

**S křížkem vzhůru o půl tónu**  
**dostaneš se výš a výš.**



Přivaž mráčky ke správným notám.

## Stupnice G dur



Doplň chybějící noty stupnice, oba půltóny označ stříškou.

Zakroužkuj modře křížek v předznamenání a notu, pro kterou platí.

Který tón leží mezi:

g¹ \_\_\_\_\_ h¹ c² \_\_\_\_\_ e² a¹ \_\_\_\_\_ c² e² \_\_\_\_\_ g²

Vybarvi modře vzestupný a sestupný trojzvuk z G dur.



**Předznamenání** se píše hned za houslový klíč, zvyšuje (nebo snižuje) všechny noty téhož jména a platí pro celý řádek.

Stupnice **G dur** má v předznamenání jeden křížek **fis**.