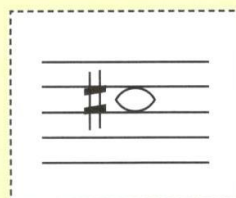


# Hudební nauka 19. týden

## KŘÍŽEK

Tóny můžeme zvyšovat a snižovat. K takové notě musíme přidat **posuvku**.  
Posuvka pro zvýšení noty o půltón se jmenuje **křížek**.

- **Křížek**, který píšeme před notu, platí po dobu jednoho taktu (pro noty stejné výšky). Křížek píšeme tak, že napíšeme dvě svislé delší čárky, poté přes ně napíšeme dvě kratší vodorovné čárky, které musí ležet v horní a dolní úrovni noty, před kterou křížek píšeme.



**Ú** Křížek v mezeře a na lince (napíš celý řádek).

Teď si napíšeme noty, které již známe z poslechu.

c<sup>1</sup> cis<sup>1</sup> d<sup>1</sup> dis<sup>1</sup> e<sup>1</sup> eis<sup>1</sup> f<sup>1</sup> fis<sup>1</sup> g<sup>1</sup> gis<sup>1</sup> a<sup>1</sup> ais<sup>1</sup> h<sup>1</sup> his<sup>1</sup> c<sup>2</sup> cis<sup>2</sup>

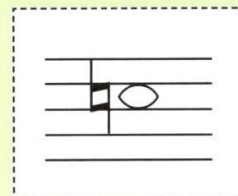
**Ú** Vypiš jen noty s křížky od cis<sup>1</sup> do cis<sup>2</sup>.

**Ú** Do rámečků napiš jména not.

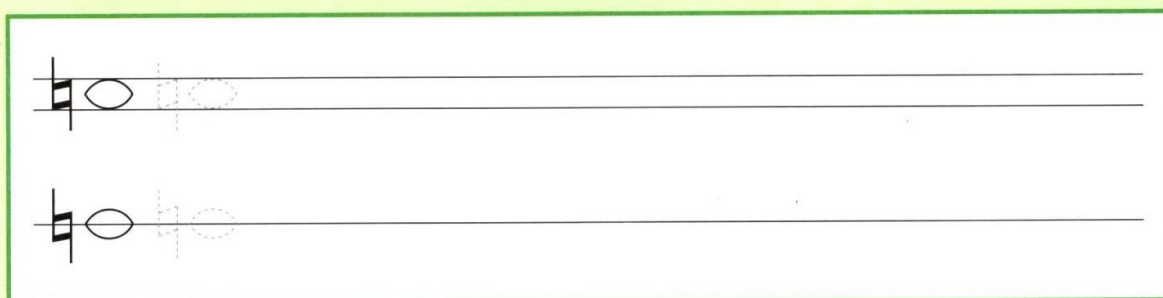
□ □ □ □ □ □ □ □ □

# ODRÁŽKA

- **Posuvky** jsou znaménka, kterými označujeme zvýšení nebo snížení tónu. Již známe křížek, kterým zvyšujeme tón o půltónu. Každá posuvka má platnost jednoho taktu (pro noty stejné výšky).
- **Odrážka ruší platnost křížku (nebo jiné posuvky).**  
Důležité je správné umístění posuvky. Posuvku píšeme vždy před notu, ke které posuvka patří. Posuvku musíme umístit do stejné výšky v notové osnově, jako danou notu.



**Ú** Napiš odrážky do mezery a na linku (napiš celý řádek).



**Ú** A teď zkusíme číst noty s křížky i s odrážkami. Doplň do okýnek jména not.

