

# Hudební nauka 18. týden

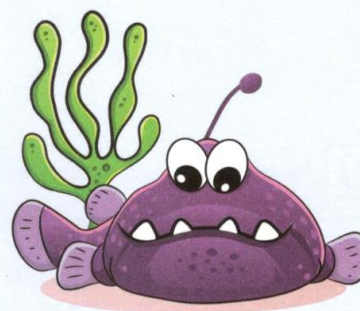
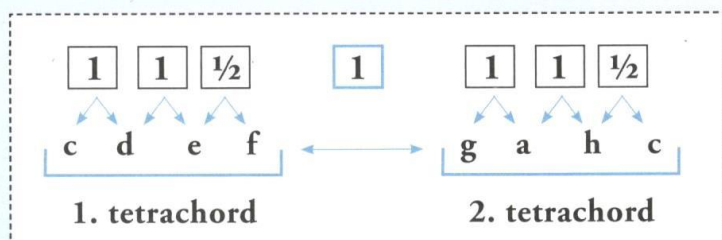
## STUPNICE A TÓNINA

- **Stupnice je řada tónů.** Pokud hrajeme skladbu, hrajeme tóny např. ze stupnice **C dur**, ale ne popořadě (**c d e f g a h c**). Proto říkáme, že hrajeme **v tónině C dur**.
- **Tónina** je příslušnost k určité stupnici.
- **Stupnice máme různé (durové, mollové...)** My se nejprve naučíme stupnice durové. V tónině durové zpíváme většinu lidových písniček, které známe.

### SCHÉMA DUROVÉ STUPNICE

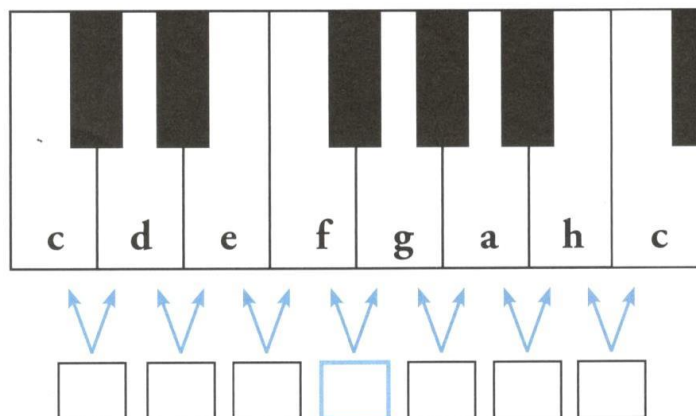
Všechny durové stupnice mají svoje zákonitosti. Střídají se v ní celé tóny a půltóny.

Každou stupnici můžeme rozdělit na dvě části. Těmto částem říkáme **TETRACHORDY**. Oba **tetrachordy v durové stupnici mají shodné schéma** celých tónů a půltónů **1 1 1/2**. Mezi prvním a druhým tetrachordem je celý tón **1**.

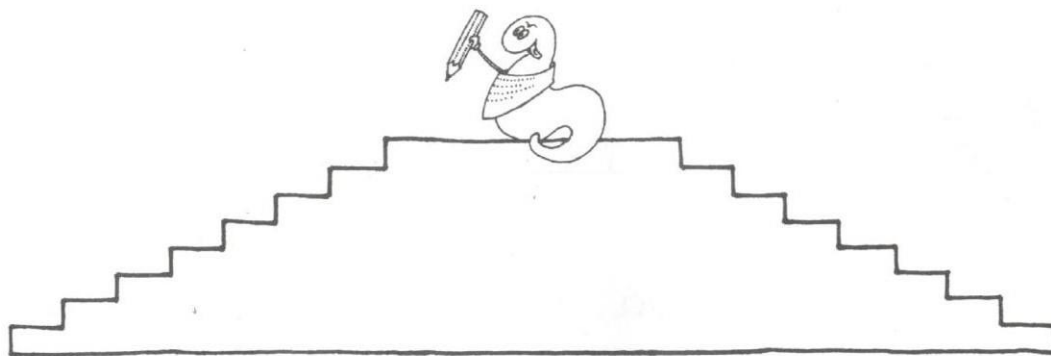


C dur je základní durovou stupnicí.

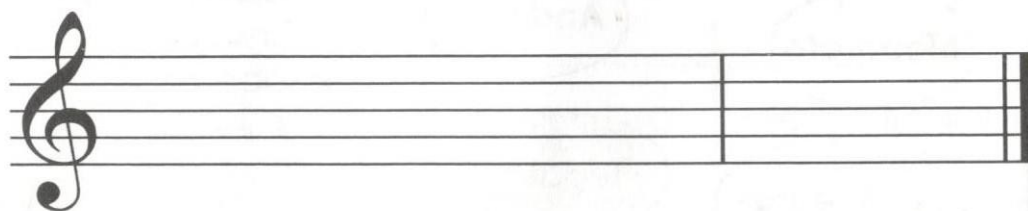
**Ú** Napiš do okýnek číslicí, zda jde o celý tón (1), nebo půltón (1/2).  
Pokud jsi psal správně, vyjde ti schéma dvou tetrachordů durové stupnice.



Dopiš na schody hudební abecedu a zakroužkuj  
1., 3. a 5. schod.

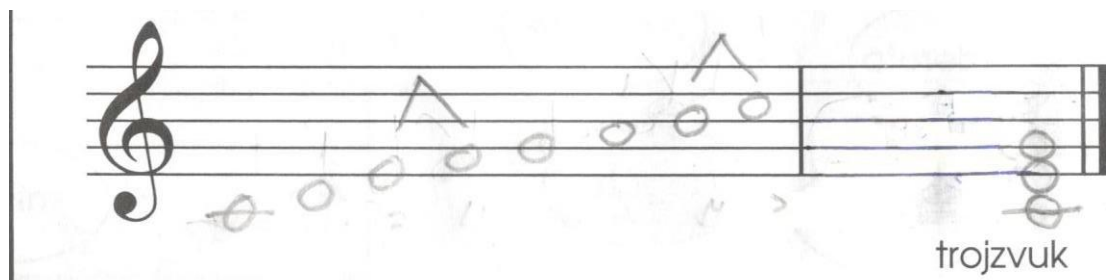


Napiš stupnici C dur, vyznač půltóny a zapiš trojzvuk.



trojzvuk

**Nápověda k úkolu z učebnice:**



**Housenka Bětuška má půltóny na tělíčku tam, kde vidíte žluté oválky. Mezi 3.- 4. a 7.- 8. v durových stupnicích vždy budou půltóny. Pamatujte na to.**

