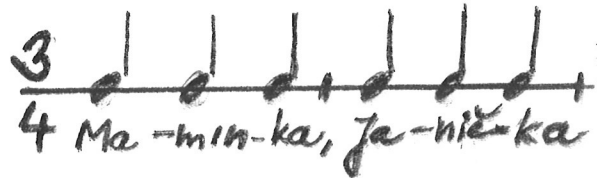
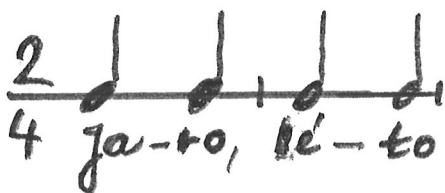


## Pracovní list pro PHV

---

Takt 2 a 3  
4   4

Takt je metrický úsek oddělený taktovou čarou. Vzdálenost od jedné taktové čáry k druhé je jeden takt.



Rytmus odklepávej tužkou a hlasitě počítej. Při pomlčkách tužku přesně v rytmu mírně zvedni. Při klepnutí tužka zůstane na stole nebo lavici tak dlouho, jakou dobu nota naznačuje.

