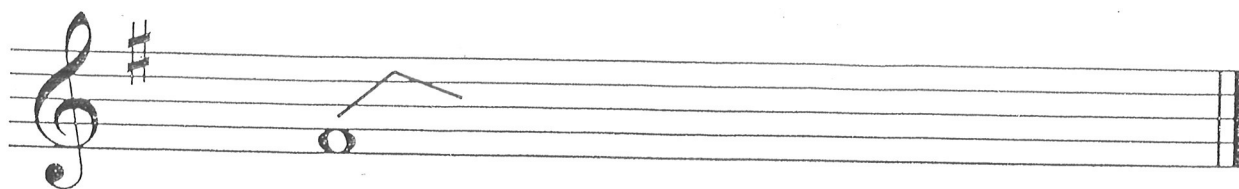
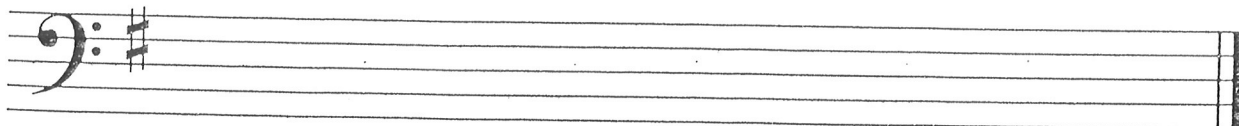


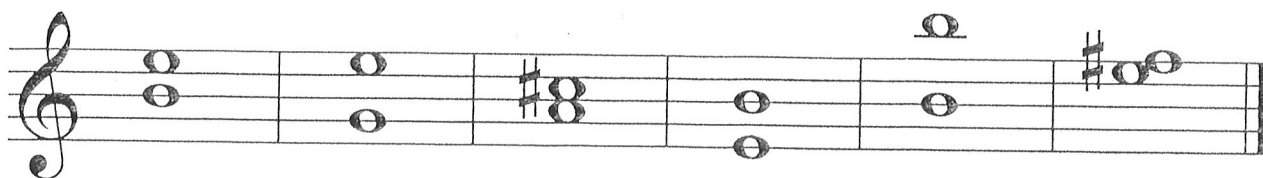
Doplňte stupnici e moll diolská a označte půltóny. Posuvku k notě fis nezapisujeme, křížek je v předznamenání.

e¹

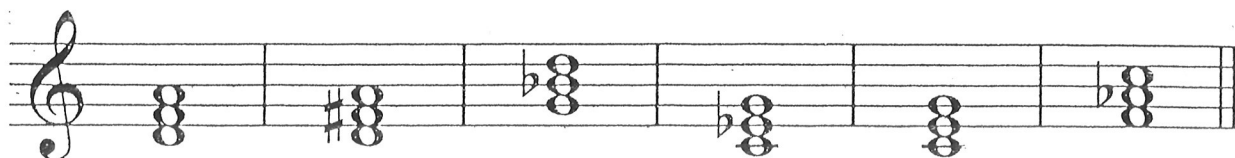
E

Intervaly čisté a velké

Pojmenuj dané intervaly.



Zakroužkujte tónický kvintakord v d moll, g moll, c moll, f moll. Akordy pojmenujte: d: T⁵, g: T⁵, c: T⁵, f: T⁵.



184. Zakroužkujte takty, ve kterých jsou oba tóny enharmonicky záměnné.

