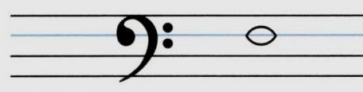


Hudební nauka 16. týden

BASOVÝ KLÍČ

- Abychom mohli psát a číst noty ve všech oktávách a hrát na celé klaviatuře, musíme znát alespoň **2 základní notové klíče: houslový a basový.**
- **Houslový klíč (G klíč)** používáme pro vyšší tóny, většinou v jednočárkované až tříčárkované oktávě.
- **Basový klíč (F klíč)** používáme pro nižší tóny, pro noty velké a malé oktávy. Hlavní (výchozí) tón v basovém klíči je **f** (v malé oktávě). Proto se také nazývá **F klíč**.
- Na **4. lince**, kde malé **f** leží, začíná basový klíč. Nad a pod 4. linku píšeme za klíčem tečky.

Basový = F klíč

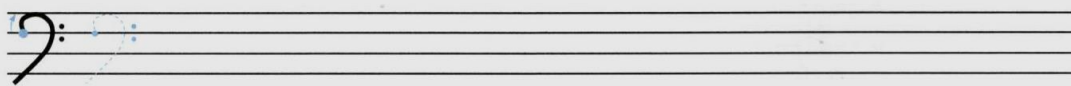
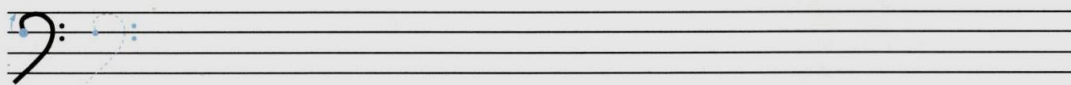


Tato nota se jmenuje **f**
(malé f = v malé oktávě).

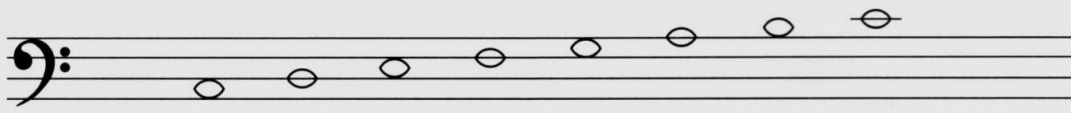
Leží na **4. lince**,
kde začíná **F klíč**.



Ú Obtáhni červeně 4. linku. Napiš celý řádek basových klíčů.



Ú Tady je napsána celá stupnice C dur v basovém klíči. Dej do červeného kroužku notu f.



NOTY V MALÉ OKTÁVĚ

Když píšeme stupnici C dur v malé oktávě, použijeme basový klíč.



Ú Dopiš jména not.

c f c¹

Některé noty běžně píšeme v houslovém i basovém klíči, např.:

c¹ – píšeme v **basovém klíči**
na **první pomocné lince nad osnovou**

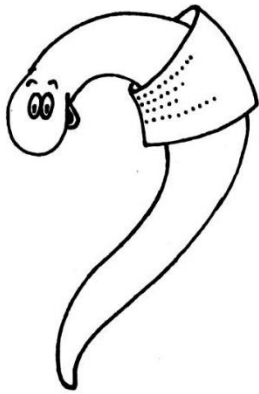
c¹ – píšeme v **houslovém klíči**
na **první pomocné lince pod osnovou**

Hrajeme stejný tón

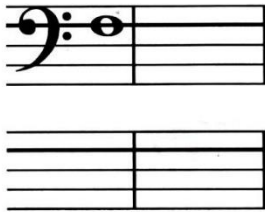
Ú Stejně tak i další tóny můžeme zapsat v houslovém i basovém klíči. Jedná se hlavně o tóny mezi malým g–e¹. Zahraj si tyto noty na klaviatuře a přitom správně říkej jména tónů.

Houslový klíč

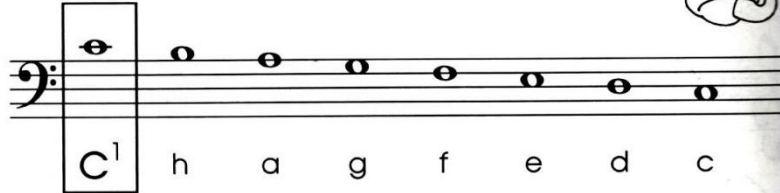
Basový klíč



Doplň basový klíč
a notu f.



Basový klíč - F klíč

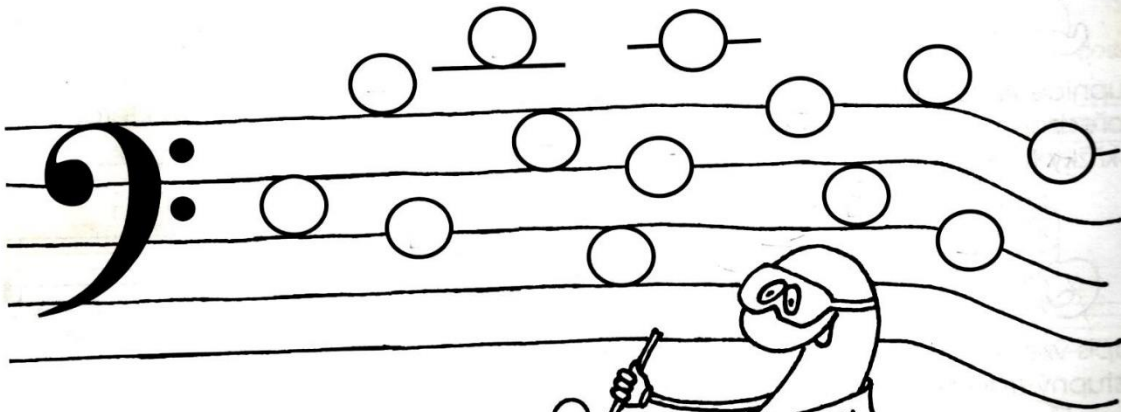


Zakroužkuj správně napsané noty:



c¹ g f a¹ g c¹
půlová celá čtvrtová půlová půlová půlová

Podvodní



Doplň do bublinek jména
not v basovém klíči.

