

Hudební seminář – distanční výuka – týden 11

Vážení žáci, milí rodiče,

rok 2021 bohužel začínáme opět distanční formou výuky. Pevně věřím, že se situace natolik zlepší, abychom se mohli setkávat osobně ve výuce. Připravil jsem pro Vás v rámci hudebního semináře malé shrnutí základů hudební nauky „do kapsy“, které můžete nadále využívat. Prosím, zopakujte si, zda je Vám vše ze shrnutí jasné, případně se kdykoli emailem ptejte. Od příštího týdne „najedeme“ zpět čistě do hudební nauky a sluchové analýzy.

Přeji Vám všem jen to nejlepší v novém roce 2021!

Jaroslav Šlais

Řešení hádanek koled z posledního listu před Vánoci:

- | | |
|--------------------------------|------------------------------|
| 1. Rolničky | 6. Nesem Vám noviny |
| 2. Půjdem spolu do Betléma | 7. Chtíc aby spal |
| 3. Tichá noc | 8. Dej Bůh štěstí |
| 4. Štěstí, zdraví, pokoj svatý | 9. Slyšte, slyšte pastuškové |
| 5. Pásli ovce Valaši | 10. My tři králové |

Základy hudební nauky „do kapsy“ naleznete na druhé straně. ☺

HUDEBNÍ NAUKA DO KAPSY:

Hudební abeceda: C D E F G A H C

Názvy oktáv od nejhlubší: subkontra, kontra, velká, malá, jednočárkovaná, dvoučárkovaná...atd.

c1 (jednočárkované) se píše v houslovém klíči na první pomocné lince pod notovou osnovou, v basovém klíči na první pomocné lince NAD notovou osnovou.

Durová stupnice je řada osmi tónů, která má půltóny mezi 3. – 4. a 7. – 8. stupněm.

C dur nemá žádné # ani b, je bez předznamenání.

Stupnice dur s křížky od 1 do 7: **G D A E H Fis Cis**

Stupnice dur s béčky od 1 do 7: **F B Es As Des Ges Ces**

Mollové stupnice znějí jinak – mají půltóny jinde. a moll nemá žádné # ani b, je bez předznamenání.

Stupnice moll s # od 1 do 7: **e h fis cis gis dis ais**

Stupnice moll s b od 1 do 7: **d g c f b es as**

3 druhy mollových stupnic:

Aiolská – žádná změna. Přesně podle předznamenání.

Harmonická – zvyšuje 7. stupeň o půltón.

Melodická – zvyšuje 6. a 7. stupeň, jen při hraní nahoru.

Stejnomené stupnice=durová a mollová od stejného tónu. Mollová má o 3# míň nebo o 3 béčka víc.

Paralelní stupnice= durová a mollová, které mají stejné předznamenání (např. G dur a e moll).

Pořadí křížků a béček je stejné pro durové i mollové stupnice.

fis cis gis dis ais eis his

b es as des ges ces fes

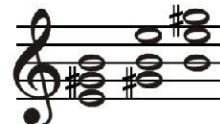
Do předznamenání se píše takto:



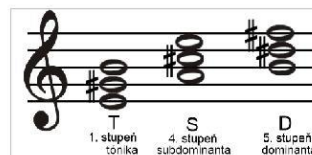
Kvintakord je 1., 3. a 5. stupeň ze stupnice (z durové kvintakord dur, z mollové kvintakord moll).

Obraty kvintakordu se jmenují **sextakord a kvartsextakord** a vzniknou přenesením spodního tónu o oktávu výš.

Kvintakord E dur a jeho obraty:



Tónika, subdominanta a dominanta jsou názvy pro 1., 4. a 5. stupeň ve stupnici. Na nich můžeme vytvořit tónický, subdominantní a dominantní kvintakord:



Intervaly = vzdálenosti mezi dvěma tóny.

Prima, sekunda, tercie, kvarta, kvinta, sexta, septima, oktáva.

K určení PŘESNÉ velikosti intervalu slouží druhé jméno,

k orientaci pomůže tabulka:

Dolní tón intervalu chápeme jako 1. stupeň durové stupnice	PRIMA, KVARTA, KVINTA, OKTÁVA	SEKUNDA, TERCIE, SEXTA, SEPTIMA
Horní tón patří do této stupnice:	čistá	velká
Horní tón nepatří do této stupnice	zmenšená zvětšená	malá

Čtyři druhy kvintakordů:

Durový: dole velká tercie, nahoře malá

Mollový: dole malá tercie, nahoře velká

Zvětšený: dvě velké tercie

Zmenšený: dvě malé tercie

