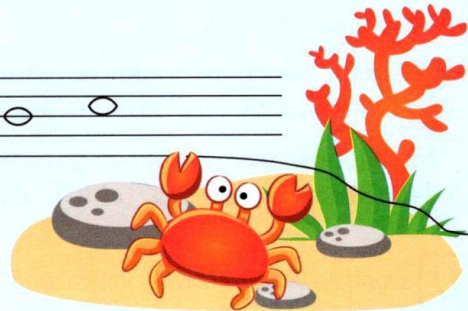
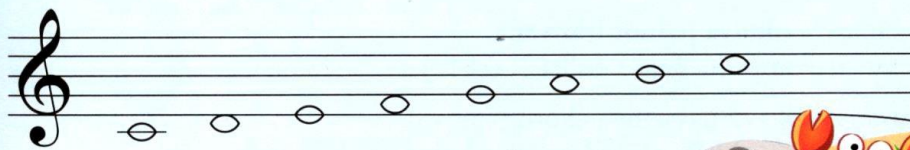


Hudební nauka 11. týden

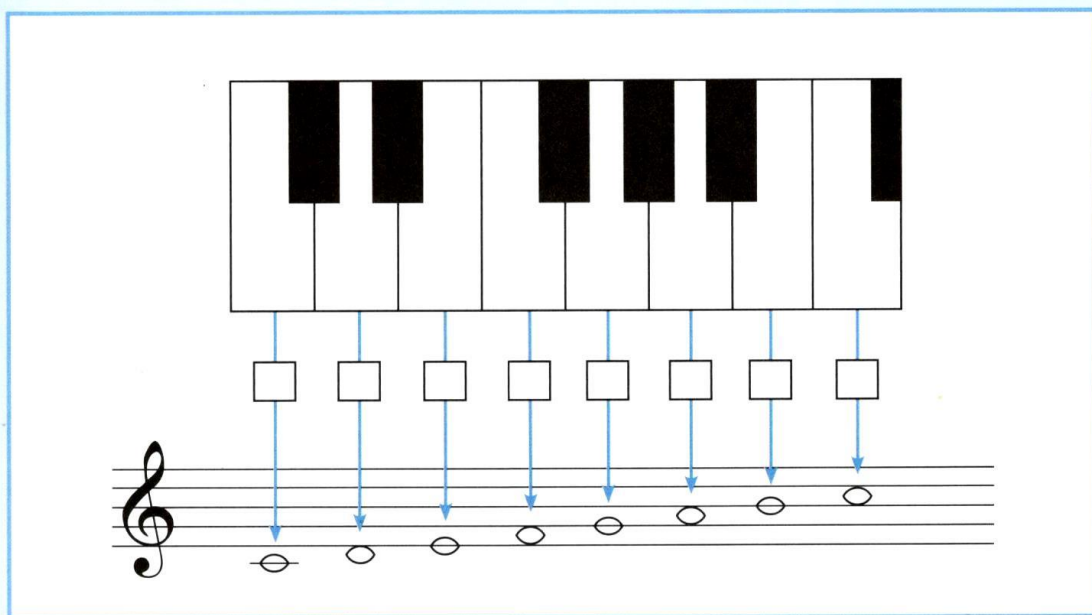
Milí žáci, přeji vám vše nejlepší do nového roku, hodně úspěchů a zdraví. První pololetí ukončíme velmi důležitým tématem – Stupnice C dur, půltóny a celé tóny ve stupnicích a na klaviatuře. Váš úkol pro tento týden bude jednoduchý. Správně označit a spojit noty a klávesy na obrázku, doplnit abecedu do housenky a na schody i do stupnice. Nemusíte odesílat vypracovaný úkol ke kontrole, ale dejte pozor na housenku. Bude klíčem k dalšímu zadání.

STUPNICE C DUR V NOTACI

Stejně jako jsou za sebou na klaviatuře tóny **c d e f g a h c**, tak i při psaní do notové osnovy vytvoříme z tónů řadu. Nota **c¹** leží v houslovém klíči na pomocné lince pod osnovou. Další notu vždy píšeme výš, přičemž střídáme noty na linkách a v mezerách.



Ú Doplní do rámečků jména not.





Stupnice je řada osmi tónů jdoucích za sebou.



Který tón je ve stupnici C dur:

první _____

třetí _____

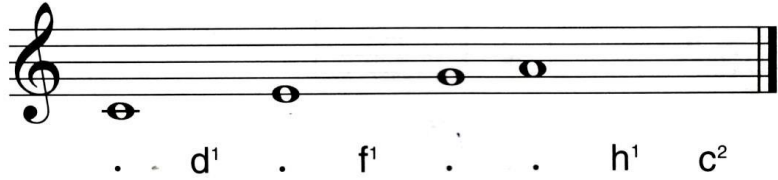
pátý _____

osmý _____

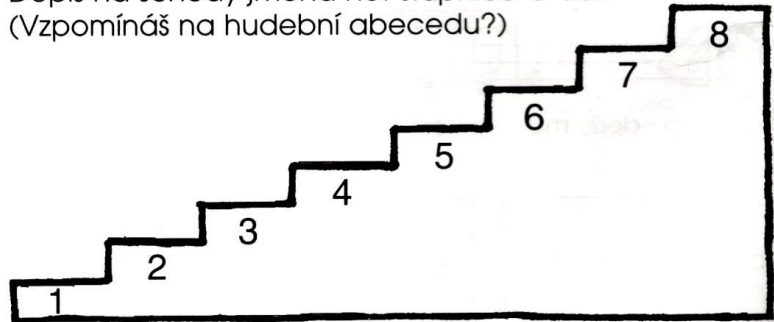
Stupnice C dur



Doplň chybějící noty nebo jejich jména.



Dopiš na schody jména not stupnice C dur.
(Vzpomínáš na hudební abecedu?)



? Doplň jména not stupnice

C dur

