

Hudební nauka 2.ročník (6)

Dobrý den, milí žáci

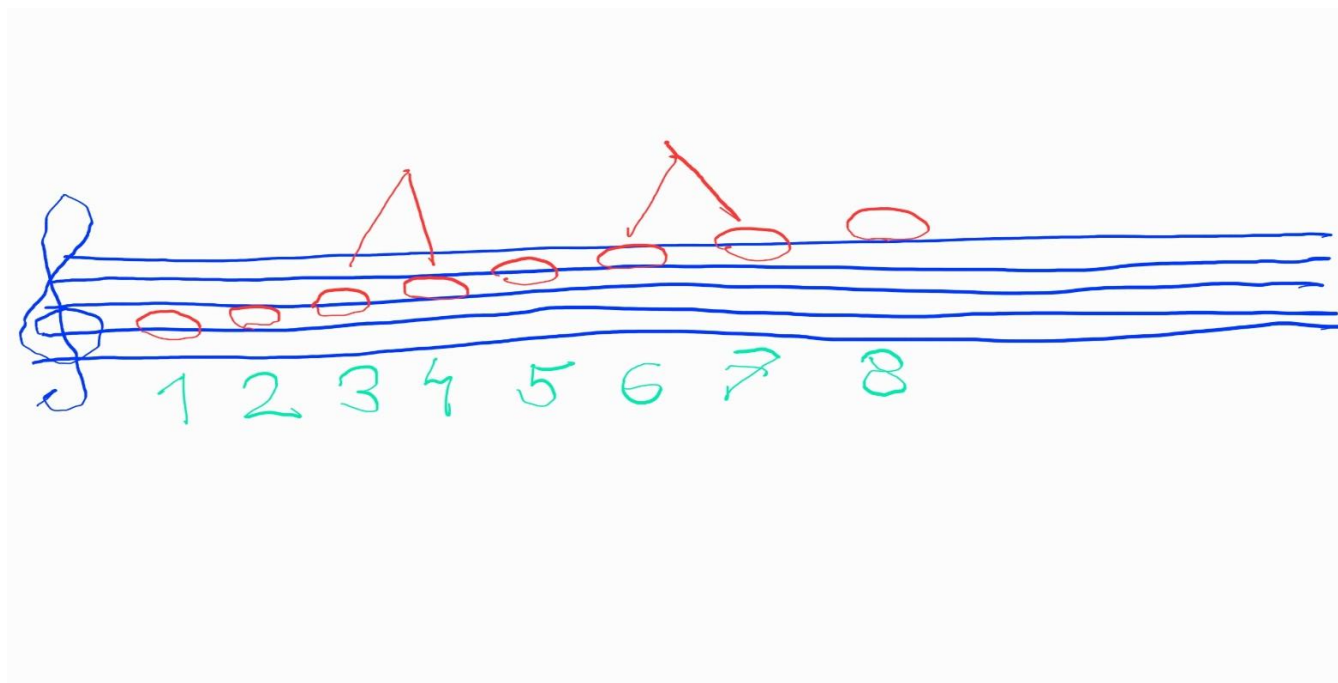
Děkuji všem, kteří vypracovali a poslali úkol z hudební nauky. Úkoly a případné dotazy prosím posílejte na: janmilde@seznam.cz

Nezapomeňte v e-mailu označit **PŘEDMĚT: NAUKA 6**

Minule jsme si opakovali, pravidla pro durovou stupnici. Ukazovali jsme si, jak se projevují ve stupnici C dur. Kdo si nevzpomíná, vraťte se k minulému úkolu.

Dnes si zvolíme řadu osmi tónů od tónu G a utvoříme si z ní stupnici G dur.

Víme, že jediné půltóny bez křížků a béček jsou mezi tóny EF a HC. Jsou na obrázku vyznačené stříškou. Když očíslováme stupně v řadě od tónu G, vidíme, že půltóny jsou mezi 3. a 4. stupněm (HC) a mezi 6. a 7. stupněm (EF)

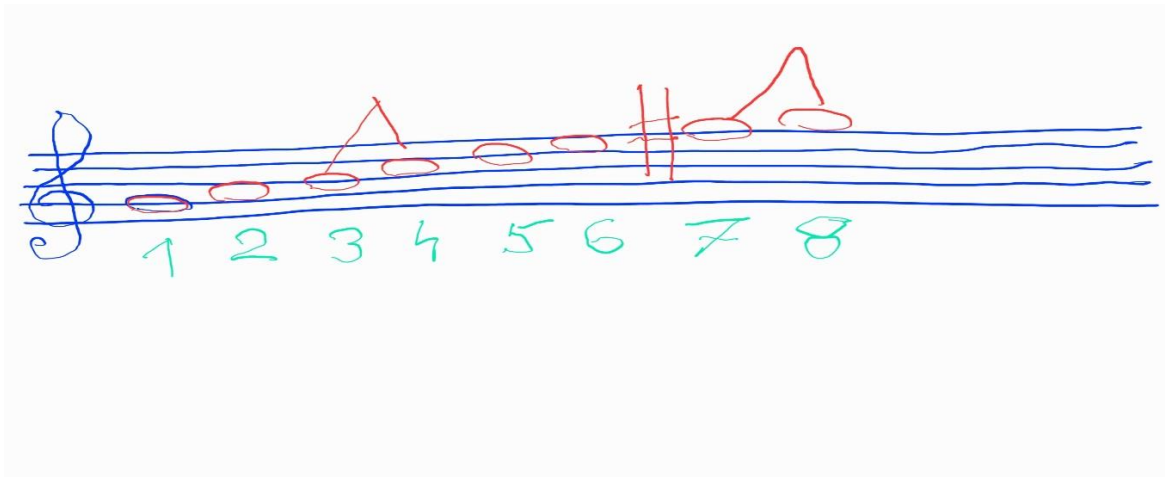


To nesouhlasí s pravidlem pro durovou stupnici (půltóny mezi 3. a 4. a mezi 7. a 8. stupněm). Musíme tedy s tím něco udělat.

Půltón HC je v pořádku, můžeme ho ponechat.

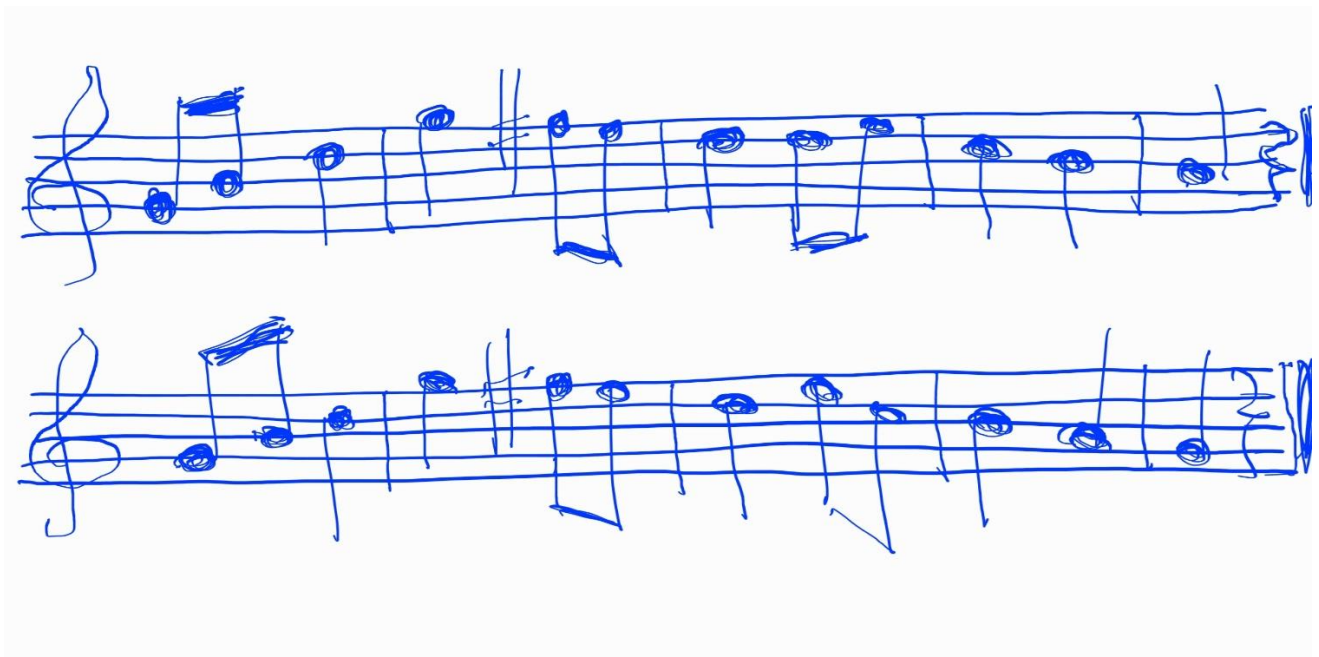
Půltón EF je na „špatném místě“ mezi 6.a 7. stupněm. Co s ním provedeme?

Přidáním křížku Fis se přesune půltón na správné místo mezi 7. a 8. stupeň a z řady tónů od G vznikne durová stupnice G dur



Durová stupnice G dur má jeden křížek Fis

ÚKOL: Následující píseň používá tóny stupnice G dur. Označte prosím v písničce číslem u každého tónu jeho stupeň. (To samé jsme minule dělali ve stupnici C dur)



Jméno žáka: