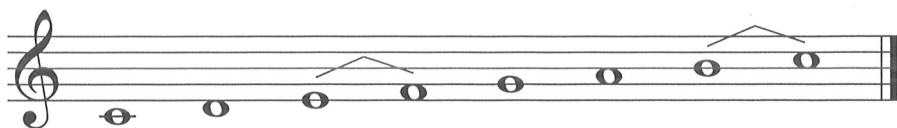


## 2. Durové stupnice do 7#

**Z** Stupnice je stoupající nebo klesající řada tónů v rozmezí jedné oktávy. Název stupnice je odvozen od prvního tónu (stupně) dané stupnice. Dělíme je na durové a mollové. Durové značíme velkými písmeny, mollové malými. Jednotlivé stupně ve stupnici označujeme římskými číslicemi.

První stupeň ve stupnici se nazývá tónika (T), čtvrtý stupeň je subdominanta (S) a pátý stupeň dominanta (D). Jsou to hlavní stupně, na kterých lze vytvořit akordy a jimi doprovodit melodii.

Durová stupnice má půltóny mezi III. - IV. a VII. - VIII. stupněm.

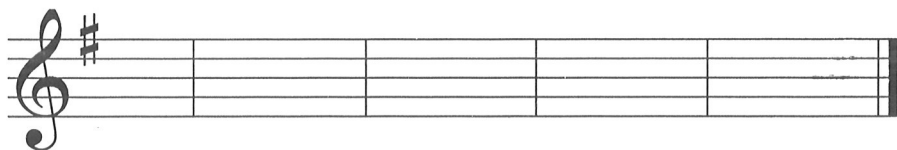


**Z** Durové stupnice do sedmi křížků - přehled předznamení:

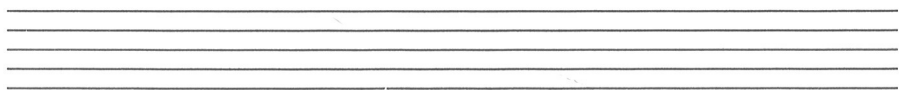
C dur - 0 #	D dur - 2 #	E dur - 4 #	Fis dur - 6 #
G dur - 1 #	A dur - 3 #	H dur - 5 #	Cis dur - 7 #

K názvu stupnice doplň počet křížků v předznamení a křížky napiš do notové osnovy.

G dur - 1 #    D dur - \_\_\_\_    A dur - \_\_\_\_    E dur - \_\_\_\_    H dur - \_\_\_\_

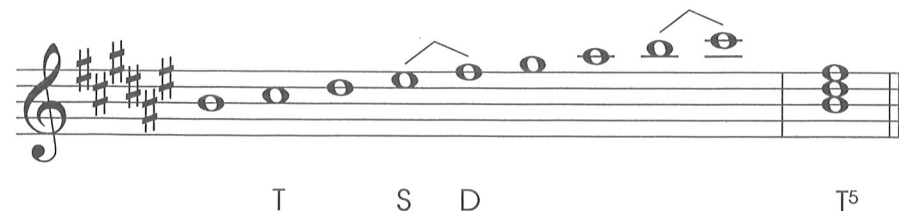


Vyjmenuj tóny stupnic G dur, D dur, A dur, E dur. Jednu z těchto stupnic napiš, označ hlavní stupně, půltóny a doplň T<sup>5</sup>.



## 3. Stupnice H dur

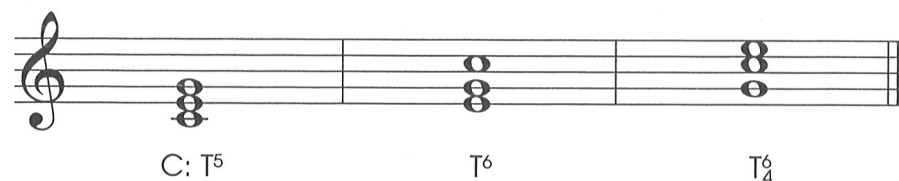
Oprav všechny chyby ve stupnici H dur.



## 4. Durový kvintakord a jeho obraty

**Z** Akord je souzvuk nejméně tří tónů různé výšky. Rozlišujeme akord harmonický - tóny akordu zní současně a melodický (rozložený) - tóny se hrají po sobě.

Tónický kvintakord (T<sup>5</sup>) tvoří první, třetí a pátý stupeň ve stupnici. Má dva obraty, první obrat se nazývá tónický sextakord (T<sup>6</sup>), druhý obrat tónický kvartsextakord (T<sup>4</sup>).



Doplň tónický kvintakord, sextakord a kvartsextakord v G dur, D dur, A dur a E dur. Posuvky zapisuj k notám.

