

Hudební nauka 2.ročník (2)

Dobrý den, milí žáci

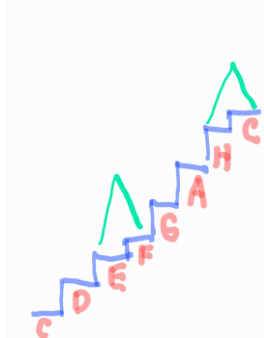
Doufám, že jste všichni zdraví a v dobré pohodě.

V dnešní chvílce s „Hudební naukou“ si zopakujeme, co to znamená durová stupnice. Jistě víte, že ve stupnici jsou tóny uspořádány vedle sebe. Můžeme si je představit jako schody. Jenže tyto schody nejsou všechny stejně vysoké. Dva schůdky mají jen poloviční výšku. Jistě si vzpomenete, kde ty poloviční schůdky jsou. Jsou totiž v durové stupnici vždy na stejném místě, je to pravidlo. Na tabuli jsme vždy udělali nad nimi stříšku. Pro zapomětlivé připomínám, že stříška byla vždy nejprve mezi třetím čtvrtým, potom mezi sedmým a osmým tónem. Důležité je, že stupnice se vždy jmenuje podle prvního tónu. Tedy C dur začíná tónem C.

Ten velký schod nazýváme v hudbě „celý tón“

Malý, poloviční schůdek nazýváme „půltón“

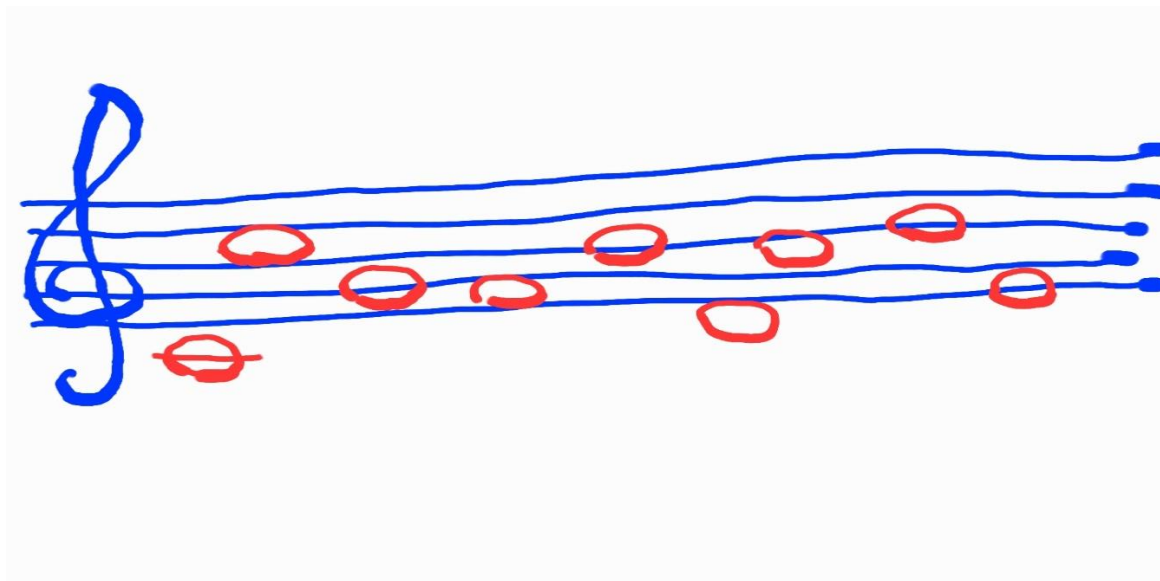
Vzpomeňte si, jak jsme se je snažili sluchem od sebe rozeznat. Ne každému se to hned dařilo, Vyžaduje to určitou zkušenost. Každý z nich má trochu jinou náladu. Celý tón se chce jakoby rozběhnout do dálky, půltón je více uzavřený do sebe, jakoby měl trochu strach.



Každý schod ve stupnici se nazývá stupeň.

Můžeme si je očíslovat od jedničky do osmičky.

**Úkol: Napište ke každému tónu jeho stupeň v Cdur (číslo)
Také napište jména tónů.**



Prosím poslat na email: janmilde@seznam.cz

Nezapomeňte email prosím označit **Předmět:HUDEBNÍ NAUKA**

Hezký den

Zdraví pan učitel Milde