

Milí žáci,

tento týden úkoly z HN máte z učebnice na str. 6 – 9. Kdo ještě Pracovní sešit nemá, může čerpat informaci na webových stránkách ZUŠ nebo rodiče mohou zakoupit za 55 Kč v kanceláři školy.

Na str.8 v zadání nahoře musíte správně vložit do prázdných taktů noty a pomlky. Inspirujte se rytmickým příkladem dole. Čtvrt'ovou pomlku, která je na jednu dobu, doplňte notou čtvrt'ovou nebo dvěma osminovými notami.

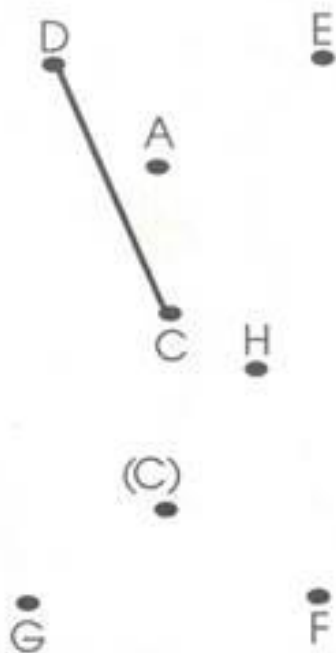
Věřím, že se vše podaří zvládnout na jedničku.

P.S. Vzhledem k tomu, že většina z vás učebnice má, není nutno odesílat celé zadání. Stačí jen str. 8.

E. Zubarová.



Spoj jména not
v hudební
abecedu.

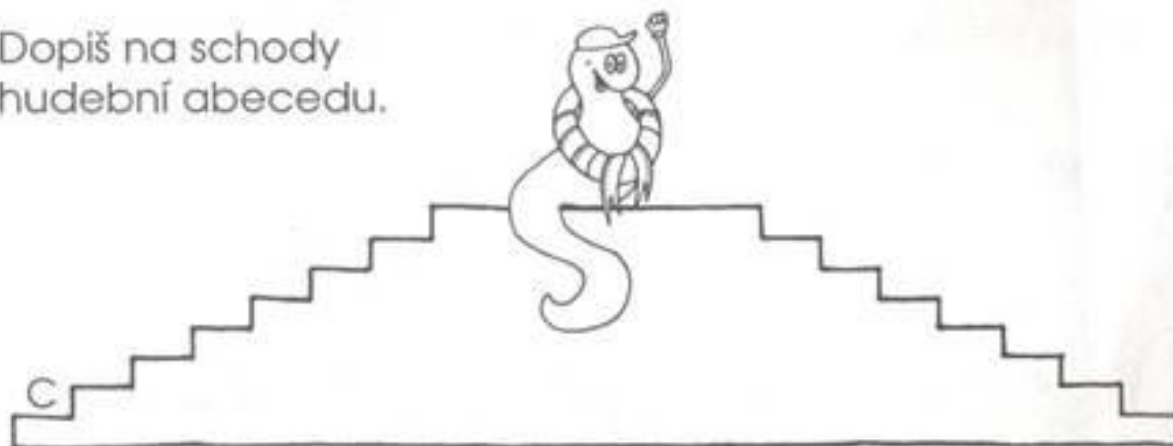


Hudební abeceda

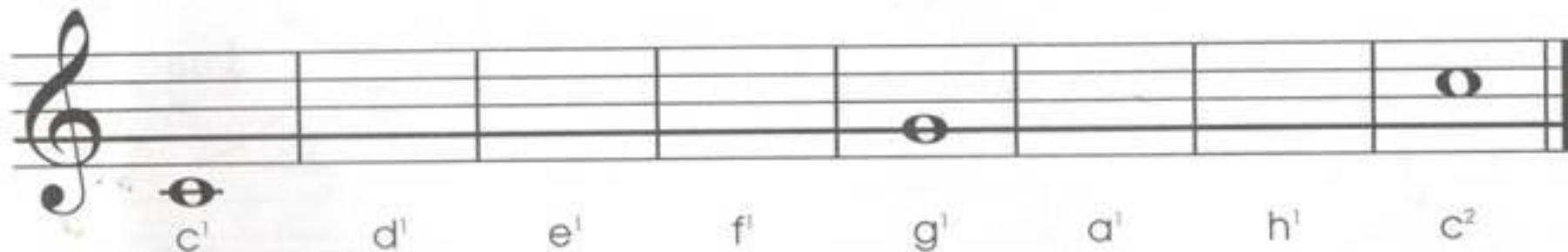
Hana Šípková



Dopiš na schody
hudební abecedu.

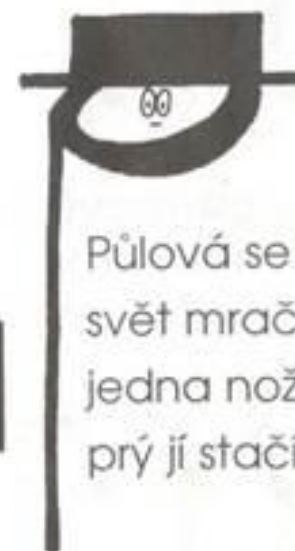


Noty c¹ - c²



Pomlky

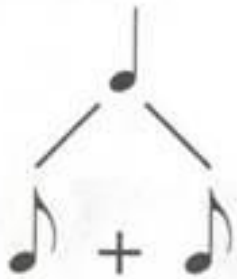
Procvič si psaní pomlk.



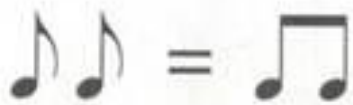
Půlová se na svět mračí,
jedna nožka prý jí stačí.



Čtvrťovou notu
rozdělíme na dvě
osminové.



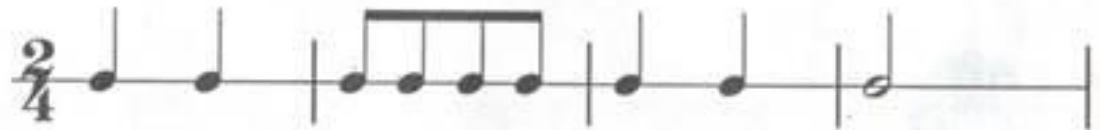
Více osminových
not vedle sebe
spojíme trámcem.



2/4 takt, osminové noty



Do prázdných taktů
doplň všechny noty a
pomlky z bubliny.



Barevná písnička



Kryšpín dostal červenou a modrou pastelku, aby vybarvil stejné části písničky. Pomůžeš mu úkol dokončit?

Maličká su

červená

?

modrá

moravská

1. Ma-lič-ká su, hu-sy pa-su, tan-co-va-la bych já
2. A že su já ma-lu-šen-ká, přes-to mě má rá-da

až se třa-su, tan-co-va-la bych já až se třa-su.
má ma-měn-ka, přes-to mě má rá-da má ma-měn-ka.