

Pracovní list č.3

2. Délka not

Čtvrtovou notu počítáme na _____ dobu.

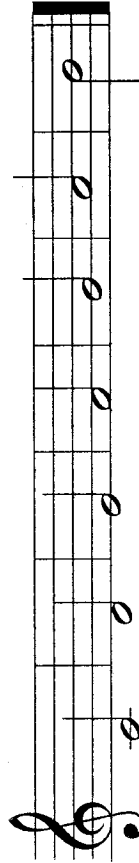
Půlovou notu počítáme na _____ doby.

Celou notu počítáme na _____ doby.

Jméno: _____

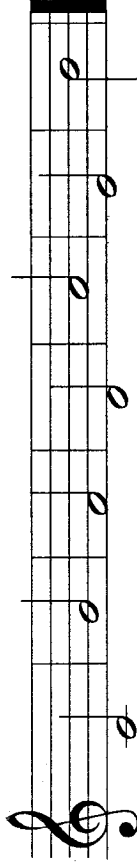
1. Noty

Doplň názvy not: c¹, d¹, e¹, f¹, g¹, a¹, h¹.



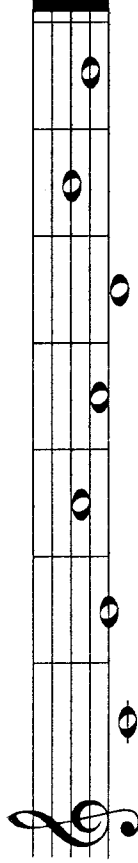
c¹ _____

Doplň názvy not.



c¹ _____

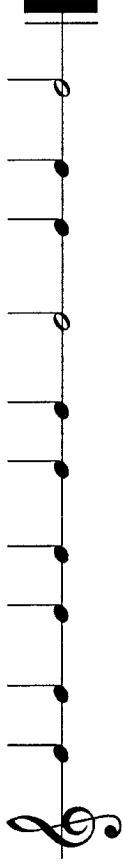
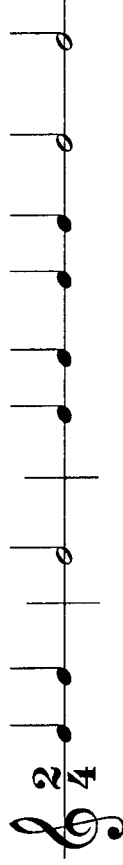
Doplň názvy not.



c¹ _____

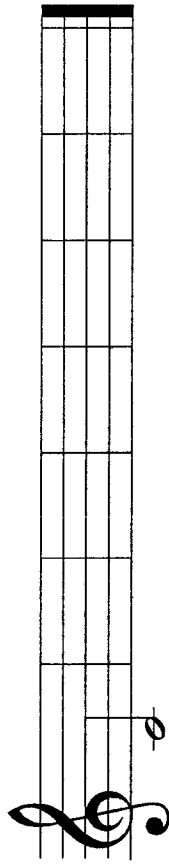
3. Takt dvoučtvrtvový

Doplň chybějící taktové čáry. Zakroužkuj všechny čtvrtkové noty.



4. Noty

Napiš půlové noty.



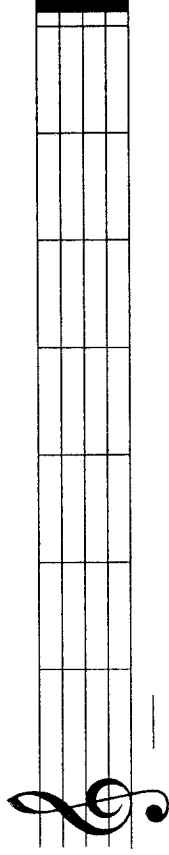
c¹ d¹ e¹ f¹ g¹ a¹ h¹

Pracovní list č.5

Jméno: _____

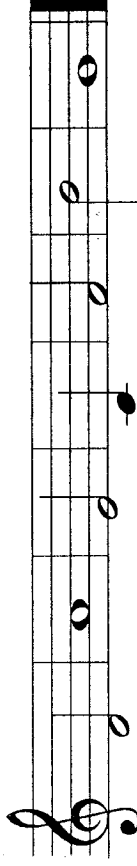
1. Noty

Napiš půlové noty.



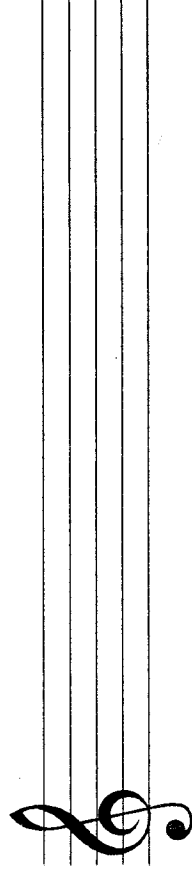
c¹ d¹ e¹ f¹ g¹ a¹ h¹

Zakroužkuj noty, které jsou správně.



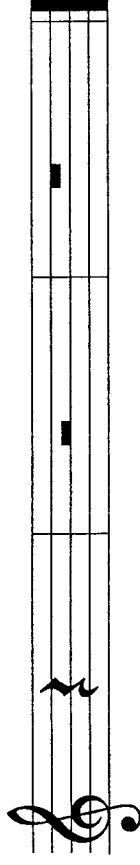
d¹ a¹ f¹ c¹ a¹ h¹ g¹
půlová celá celá čtvrtvá celá půlová celá

Opiš houslový klíč.



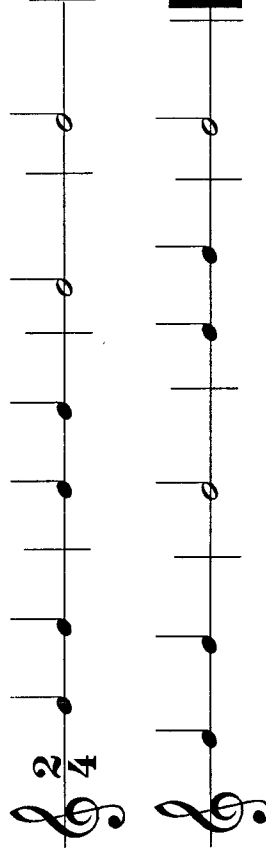
2. Pomlka čtvrtová, půlová a celá

Dopiň názvy pomik:



3. Takt dvoučtvrtvový

Vytleskejte rytmické cvičení. Počítejte nahlas (první druhá).



4. Hudební názvosloví

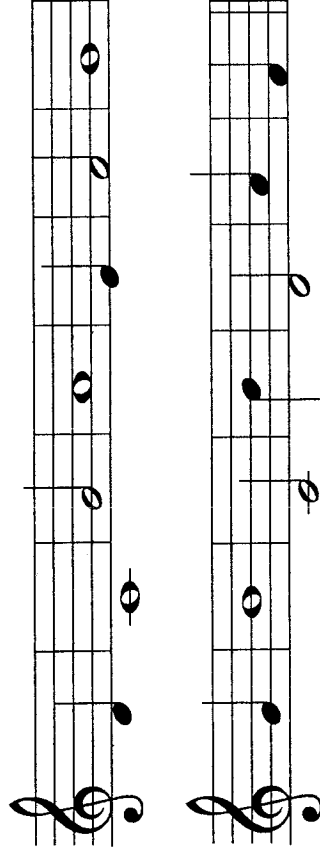
Dynamika je střídání různé síly v hudebním díle.

p - piano - slabě
mf - mezzoforte - polosilně
f - forte - silně

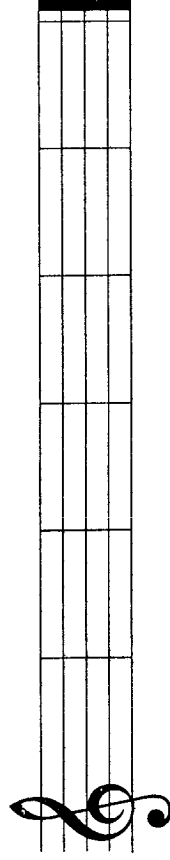
Pracovní list č. 6

2. Noty

Přečti noty (například d¹ čtvrtová).



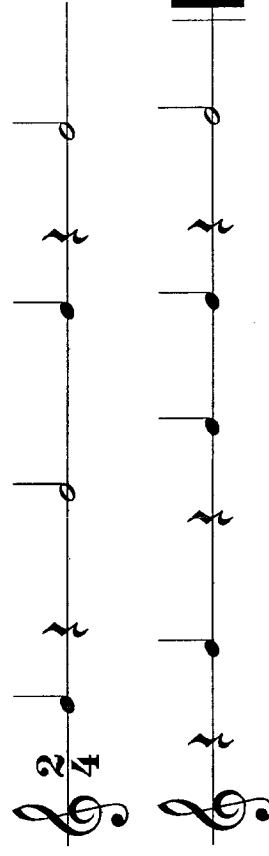
Napiš celé noty.



c¹ e¹ g¹ d¹ f¹ a¹

3. Takt dvoučtvrtvový

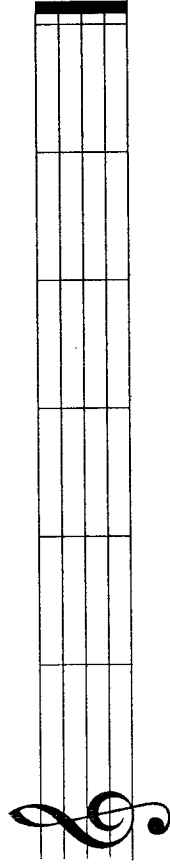
Doplni taktové čáry.



Jméno: _____

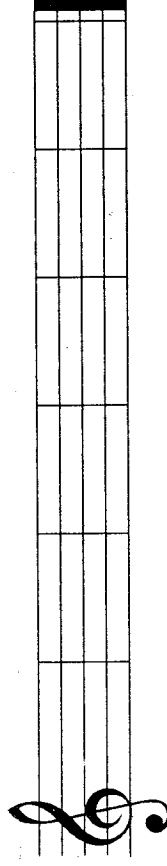
1. Noty

Napiš půlové noty.



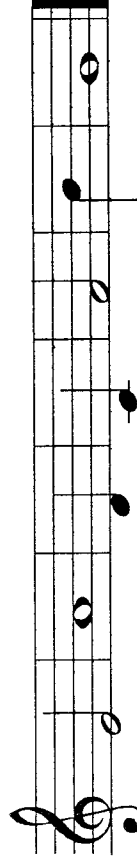
e¹ g¹ a¹ c¹ f¹ d¹

Napiš půlové noty.



d¹ a¹ f¹ h¹ d¹ g¹

Zakroužkuj noty, které jsou správně.



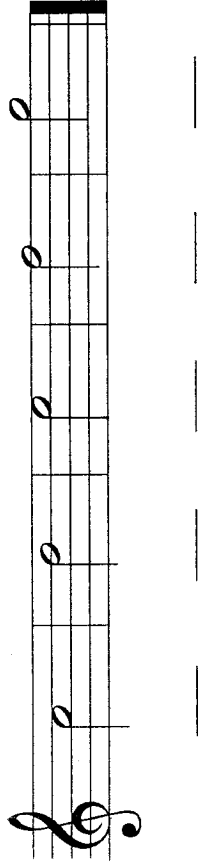
e¹ f¹ d¹ c¹ d¹ h¹ g¹
půlová celá čtvrtvová celá půlová celá celá

Pracovní list č. 7

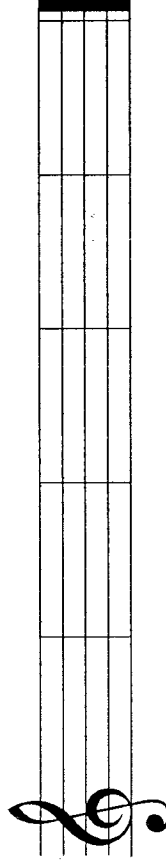
Jméno: _____

1. Noty

Doplň názvy těchto not: c², d², e², f², g².

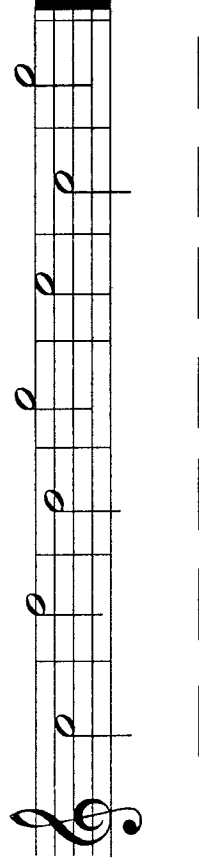


Napiš půlové noty. Pozor na správný zápis nožiček.



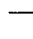
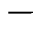

c² d² e² f² g²

Pojmenuj noty.

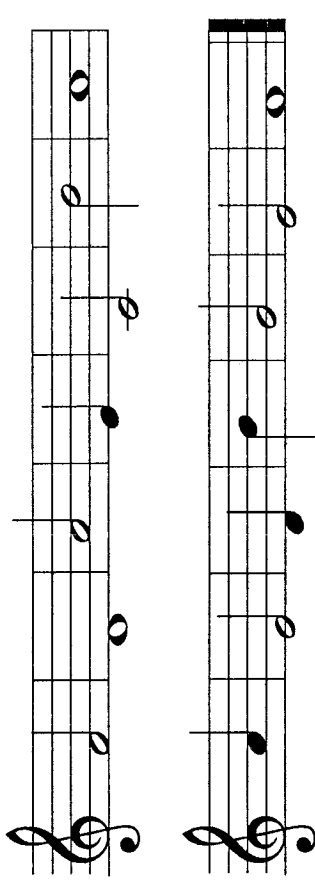


2. Noty

Doplň věty.

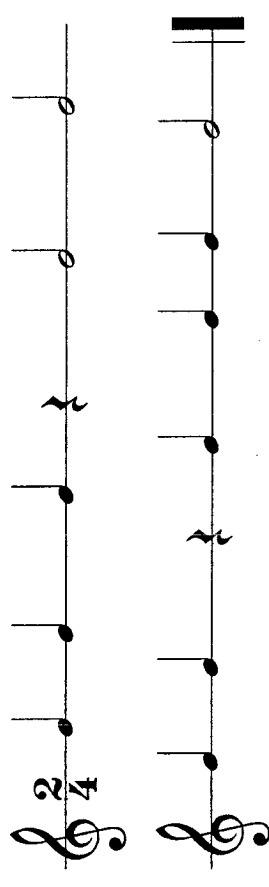
-  Nota _____ se počítá na _____ dobu.
-  Nota _____ se počítá na _____ doby.
-  Nota _____ se počítá na _____ doby.

Přečti noty.



3. Takt dvoučtvrtkový

Doplň taktové čáry.



Pracovní list č. 8

Jméno: _____

1. Noty

Doplň názvy not: c², d², e², f², g², a², h².

A musical staff in treble clef containing eight notes: C⁴, D⁴, E⁴, F⁴, G⁴, A⁴, B⁴, and C⁵. Each note has a dynamic marking 'p' (piano).

c² _____

Doplň názvy not.

A musical staff in treble clef containing eight notes: C⁴, D⁴, E⁴, F⁴, G⁴, A⁴, B⁴, and C⁵. Each note has a dynamic marking 'p' (piano).

c² _____

Doplň názvy not.

A musical staff in treble clef containing eight notes: C⁴, D⁴, E⁴, F⁴, G⁴, A⁴, B⁴, and C⁵. Each note has a dynamic marking 'p' (piano).

c² _____

2. Stupnice C dur

Stupnice je řada osmi tónů, seřazených stupňovitě za sebou. Stupnice C dur má tyto tóny: C, D, E, F, G, A, H, C

Doplň chybějící noty ve stupnici C dur.

A musical staff in treble clef containing eight notes: C⁴, D⁴, E⁴, F⁴, G⁴, A⁴, B⁴, and C⁵. Each note has a dynamic marking 'p' (piano).

c¹ d¹ e¹ f¹ g¹ a¹ h¹ c²

3. Takt tříčtvrtňový

Doplň chybějící taktové čáry.

Two musical staves in treble clef, 3/4 time signature. The first staff contains notes: C⁴, D⁴, E⁴, F⁴, G⁴, A⁴, B⁴, and C⁵. The second staff contains notes: C⁴, D⁴, E⁴, F⁴, G⁴, A⁴, B⁴, and C⁵.

4. Hudební názvosloví

Spoj čarou, co patří k sobě.

p piano

silně

mf mezzoforte

slabě

f forte

polosilně

Pracovní list č. 10

Jméno: _____

1. Noty

Doplň názvy not.

C¹ _____

Doplň nožičky k půlovým notám a pojmenuj je.

C² _____

Napiš noty.

e¹ g¹ c¹ f¹ d¹ a¹
 půlová celá čtvrtová celá půlová celá

2. Takt dvoučtvrtňový

Vytleskejte rytmické cvičení. Počítejte nahlas (první druhá).

3. Noty v písničce

Píseň Šel tudy, měl dudy je ve čtyřčtvrtňovém taktu. Ve druhém řádku doplň taktové čáry.

Kolik má píseň taktů? _____ Kolikrát je v písni nota g¹? _____

Zakroužkuj název noty, která je v této písničce:

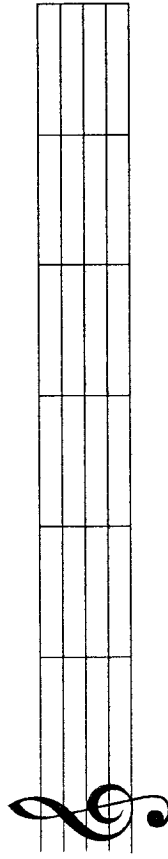
- f¹ půlová
- e¹ půlová
- d¹ čtvrtňová

Pracovní list č. 12

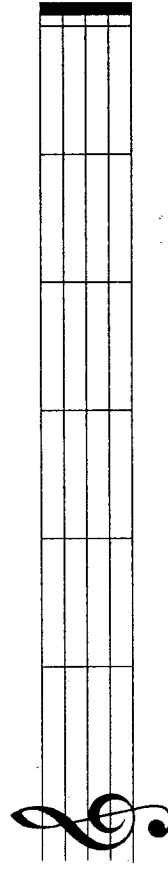
Jméno: _____

1. Noty

Napiš půlové noty. Pozor na správný zápis nožiček.

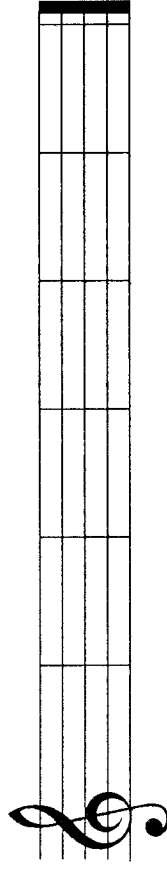


c¹ d¹ e¹ f¹ g¹ a¹



h¹ c² d² e² f² g²

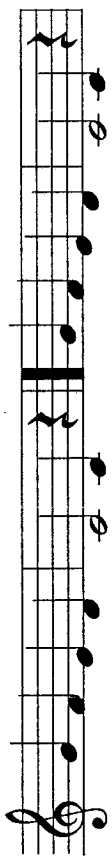
Doplň noty.



d¹ a¹ g² f² c² e²
celá půlová celá čtvrtková celá půlová

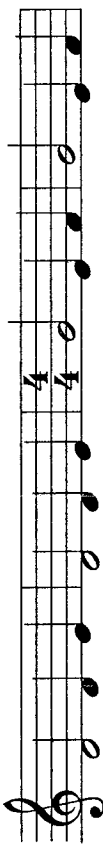
2. Písničkové bludiště

Části písničky Šel tudy, měl dudy se mezi sebou prohodily. Seřad je ve správném pořadí. Doplň do čtverečků čísla, jak jdou takty za sebou. Slova písničky napoví.



ra - rá - šek roz - třís - kal. a - ni ne - za - pís - kal;

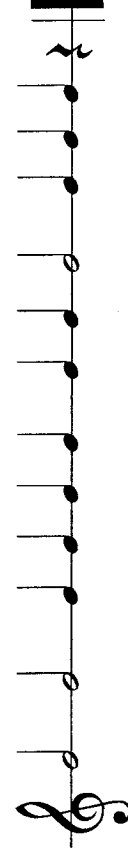
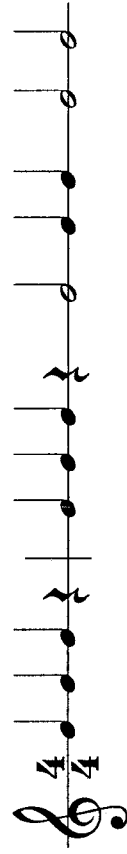
1.



bo - dež mu ty du - dy Šel tu - dy, měl du - dy.

3. Takt čtyřčtvrtňový

Doplň taktové čáry.

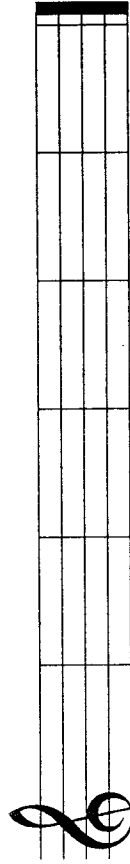


Pracovní list č. 13

Jméno: _____

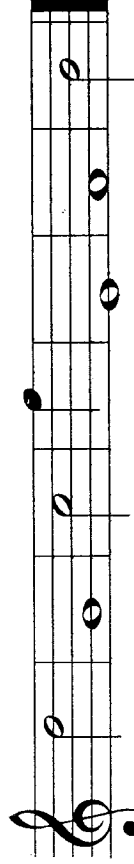
1. Noty

Napiš celé noty.



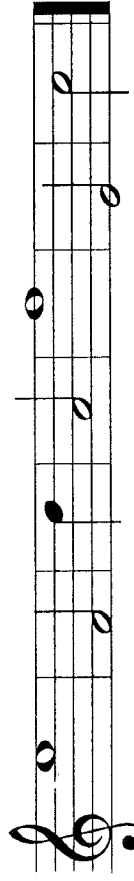
g¹ d² f¹ c² a¹ e²

Zakroužkuj noty, které jsou správně.



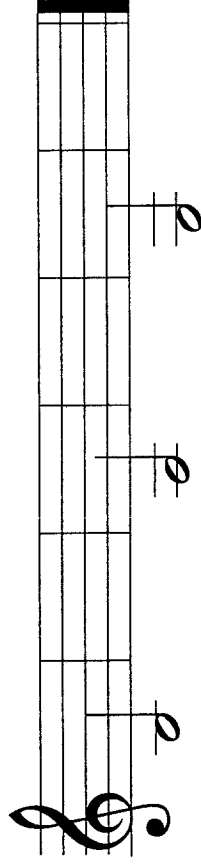
d² g¹ c¹ f² d¹ f¹ a¹
půlová celá celá čtvrtová celá celá půlová

Přečti noty.



2. Noty

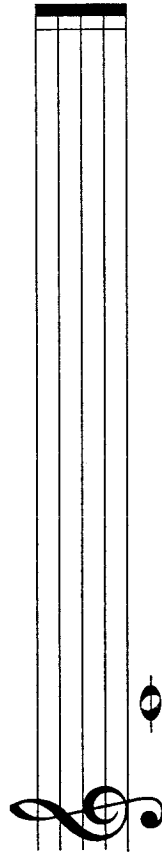
Opiš noty: malé h, malé a, malé g.



malé h malé h malé a malé a malé g malé g

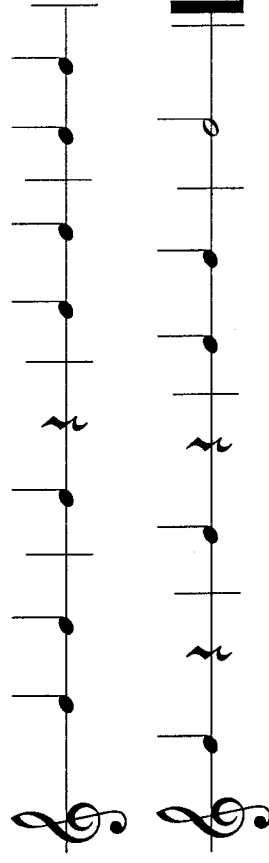
3. Stupnice C dur

Doplň stupnici C dur. Noty zapisuj dále od sebe.



4. Doplně takt

Doplň označení taktu $\frac{2}{4}$ nebo $\frac{3}{4}$ a cvičení vyfleskejte.



Pracovní list č.16

Jméno: _____

1. Noty s křížky

Opiš noty, pozor na správný zápis křížků!

cis^1

dis^1

eis^1

fis^1

2. Stupnice G dur

Doplň chybějící tóny nebo jejich názvy ve stupnici G dur.

— a^1 — c^2 d^2 e^2 — g^2

3. Stupnice D dur

Zakroužkuj ve stupnici D dur tóny fis^1 a cis^2 . Vyjmenuj tóny stupnice D dur.

4. Takt čtyřčtvřový

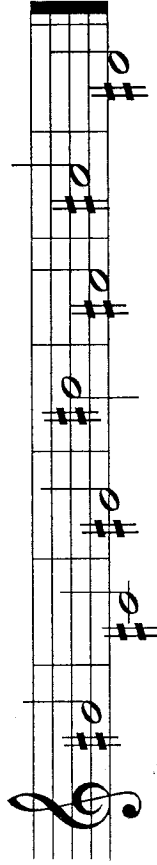
Vytleskejte následující rytmické cvičení. Počítejte nahlas.

Pracovní list č.17

Jméno: _____

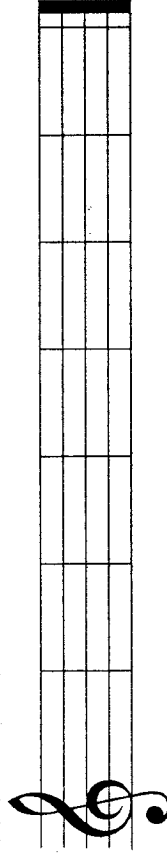
1. Noty

Zakroužkuj noty, které jsou správně.



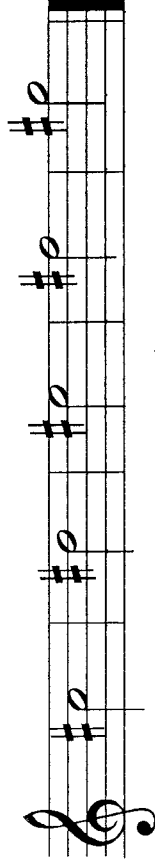
g¹ c¹ d¹ e¹ f¹ g¹ a¹ b¹ c¹

Napiš celé noty.



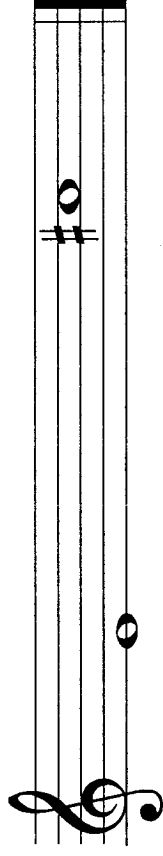
c¹ d¹ e¹ f¹ g¹ a¹ b¹ c¹

Doplň názvy těchto not: c¹, d¹, e¹, f¹, g¹.



2. Stupnice D dur

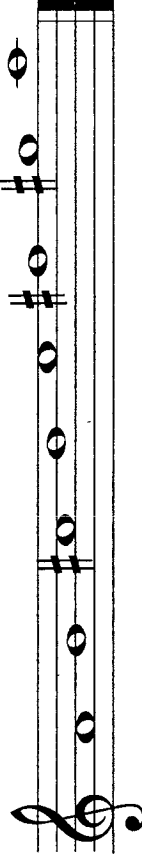
Doplň chybějící tóny nebo jejich názvy ve stupnici D dur.



d¹ — fis¹ g¹ a¹ h¹ cis² d²

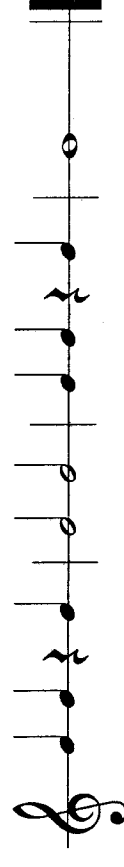
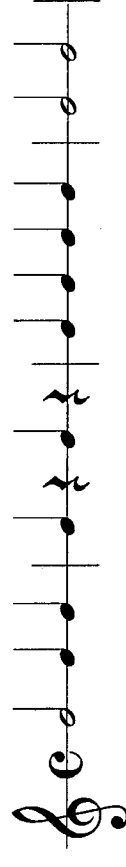
3. Stupnice A dur

Zakroužkuj ve stupnici A dur tóny cis², fis² a gis². Vyjmenuj tóny stupnice A dur.



4. Takt čtyřčtvrtňový (celý)

Takt čtyřčtvrtňový se také značí písmenem C (takt celý). Cvičení vyfleskejte.

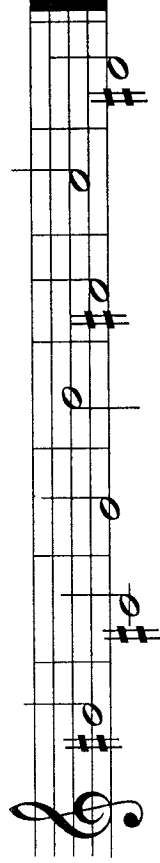


Pracovní list č. 18

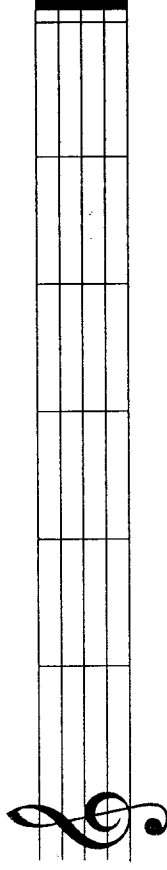
Jméno: _____

1. Noty

Doplň názvy not.

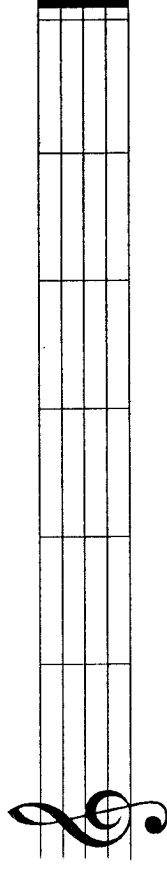


Napiš půlové noty.



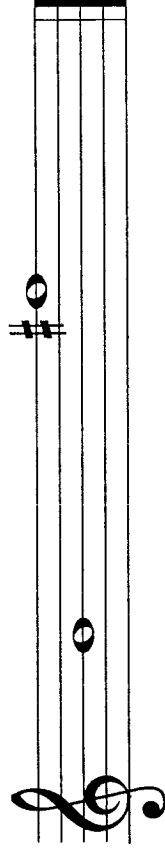
fis¹ cis¹ ais¹ dis¹ eis¹ fis¹

Napiš šest různých not a pojmenuj je.



2. Stupnice A dur

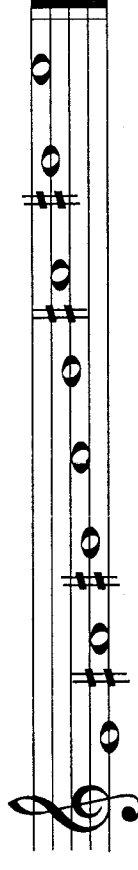
Doplň chybějící tóny nebo jejich názvy ve stupnici A dur.



a¹ ___ cis² d² e² ___ gis² a²

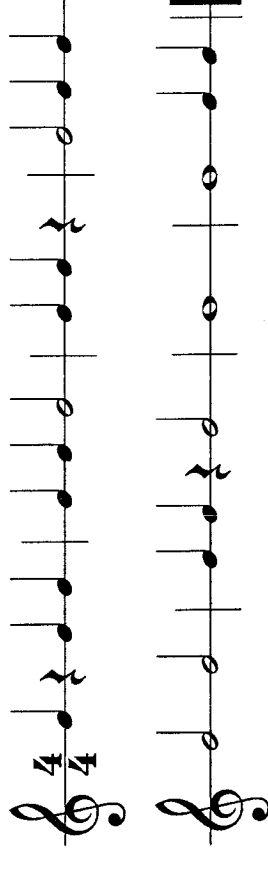
3. Stupnice E dur

Zakroužkuj ve stupnici E dur tóny fis¹, gis¹, cis² a dis². Vyjmenuj tóny stupnice E dur.



4. Takt čtyřčtvrtňový (celý)

Zakroužkuj takty, které jsou správně. Ostatní škrtni.

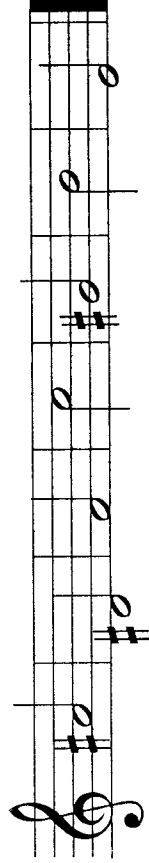


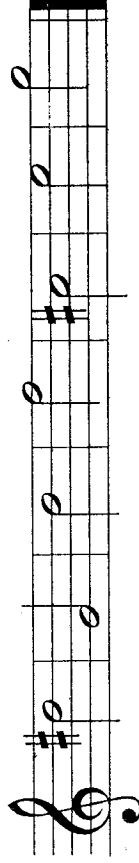
Pracovní list č.19

Jméno: _____

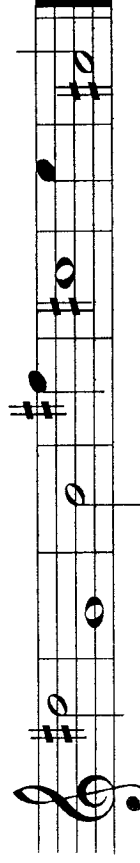
1. Noty

Doplň názvy not.





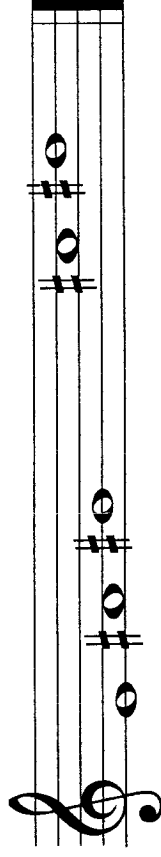
Zakroužkuj noty, které jsou správně.



d^{is2} g^{is1} h¹ fis² cis² e² a^{is1}
půlová celá půlová celá celá čtvrtová celá

2. Stupnice E dur

Doplň chybějící tóny nebo jejich názvy ve stupnici E dur.



____ fis¹ g^{is1} a¹ h¹ ____ e²

3. Nota a pomlka osminová



tato nota je _____ a počítá se na půl

doby ve dvoučtvrtovém, tříčtvrtovém a čtyřčtvrtovém taktu.

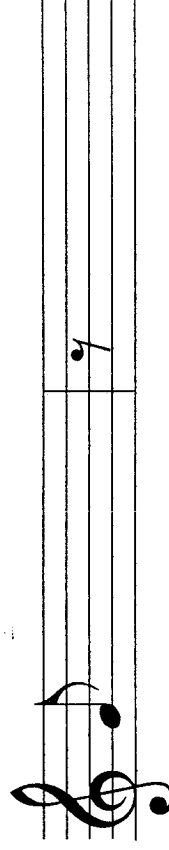


Dvě a více osminových not spojíme jedním _____.



tato pomlka je _____.

Opíš osminovou notu a pomlku.



4. Repetice

||: :|| Repetice značí opakování části písně (skladby).

Pracovní list č. 20

Jméno: _____

1. Noty

Doplň názvy not a pomik.

A musical staff in treble clef showing five notes: G#4, A4, B4, C#5, and D5.

A musical staff in treble clef showing three notes: C#5, D5, and E5.

Napiš půlové noty. Pozor na správný zápis posuvek (křížků).

An empty musical staff in treble clef for writing half notes.

cis² dis² eis² fis² gis²

2. Posuvky

Béčko notu snižuje o půl tónu níže.

Opíš béčko v mezeře:

Opíš béčko na lince:

A musical staff with a blank space on the line for writing a flat note.

A musical staff with a flat note on the line.

3. Noty s béčky

Pojmenuj noty s béčky: ces¹, des¹, es¹, fes¹, ges¹, as¹, hes¹.

A musical staff in treble clef showing six notes with flats: Bb4, Cb5, Db5, Eb5, Fb5, and Gb5.

ces¹ _____

4. Takt dvoučtvřřový

Doplň taktové čáry.

A musical staff in treble clef with a 2/4 time signature and four notes: C4, D4, E4, and F4.

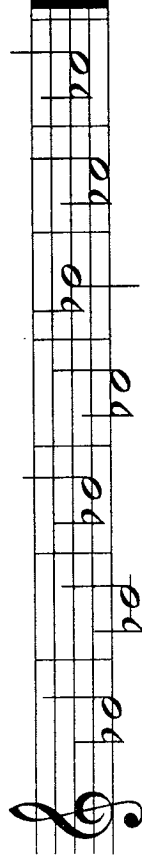
A musical staff in treble clef with four notes: G4, A4, B4, and C5.

Pracovní list č. 21

Jméno: _____

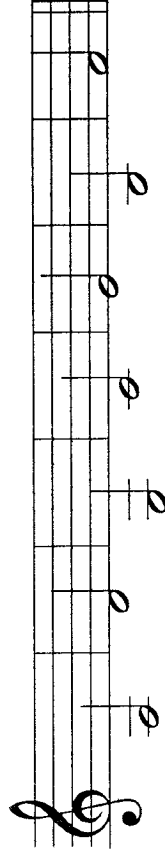
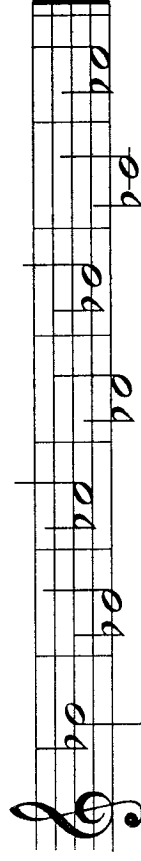
1. Noty

Spoj čarou noty a jejich názvy.



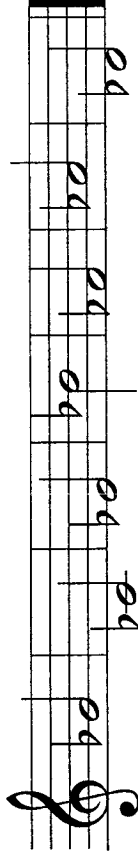
ces' des' es' fes' ges' as' hes'

Přečti noty (například hes' půlová).



2. Noty

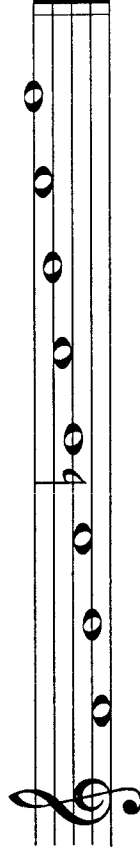
Zakroužkuj noty, které jsou správně.



ges' ces' des' hes' es' as' des'

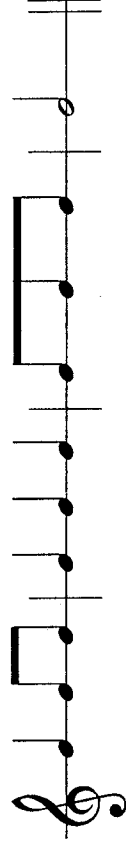
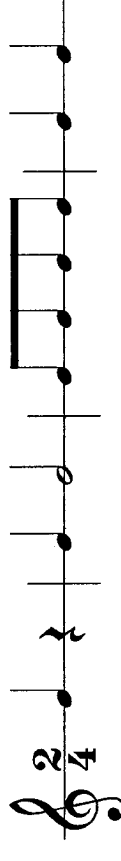
3. Stupnice F dur

Zakroužkuj ve stupnici F dur tón hes'. Vyjmenuj tóny stupnice F dur.



4. Takt dvoučtvřřový

Zakroužkuj takty, které jsou správně. Ostatní škrtni.



Pracovní list č.22

Jméno: _____

1. Noty s béčky

Opíš noty, pozor na správný zápis béček!

des

es

es

es

2. Stupnice F dur

Doplň chybějící tóny nebo jejich názvy ve stupnici F dur.

_____ a¹ _____ c² d² e² f²

3. Odrážka

Odrážka ruší platnost křížků a béček.

Opíš odrážku v mezeře: _____

4. Takt dvoučtvrtkový

Vytleskejte rytmické cvičení.

Pracovní list č. 25

Jméno: _____

1. Noty

Doplň názvy not.

Napiš celé noty.

ces¹ des¹ es¹ fes¹ ges¹ as¹ hes¹

Doplň názvy not: ces², des², es², fes², ges².

2. Stupnice D dur, půltóny, akord

Dopiš chybějící tóny ve stupnici D dur. Označ druhý půltón. Zakroužkuj v této stupnici první, třetí a pátý tón (stupeň) a tónický kvintakord, který je zapsán za stupnicí.

Tónický kvintakord v D dur tvoří tři tóny: D, _____, _____.

3. Noty

Přečti noty.

4. Takt dvoučtvrtňový

Vytleskejte rytmické cvičení.

Pracovní list č. 26

Jméno: _____

1. Noty

Zakroužkuj noty, které jsou správně.

a1 ¹	b1 ¹	c1 ²	d1 ¹	e1 ¹	f1 ¹	a1 ¹
celá	čtvrtvá	celá	půlová	čtvrtvá	celá	celá

Přečti noty ve dvoučárkované oktávě.

Napiš šest různých not a pojmenuj je.

2. Stupnice A dur, půltóny, akord

Dopíš křížky ve stupnici A dur. Označ oba půltóny.

Zakroužkuj v této stupnici první, třetí a pátý tón (stupeň) a tónický kvintakord, který je zapsán za stupnicí.

Tónický kvintakord v A dur tvoří tři tóny: A, _____, _____.

3. Takt dvoučtvrtvový, tříčtvrtvový a čtyřčtvrtvový

Doplň označení taktu, vyběrej z těchto možností:

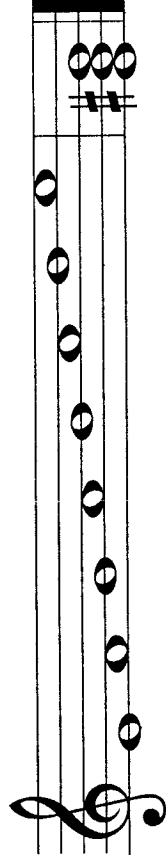
2	3	4
4	4	4

Která nota se počítá na půl doby? _____

Pracovní list č. 27

2. Stupnice E dur, půltóny, akord

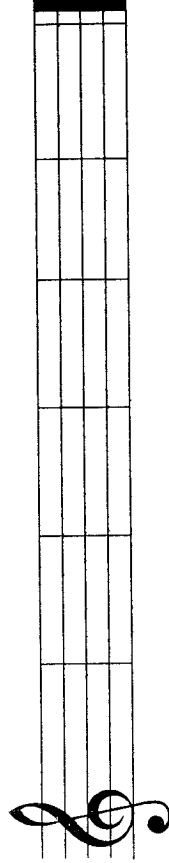
Doplň křížky ve stupnici E dur. Označ oba půltóny.



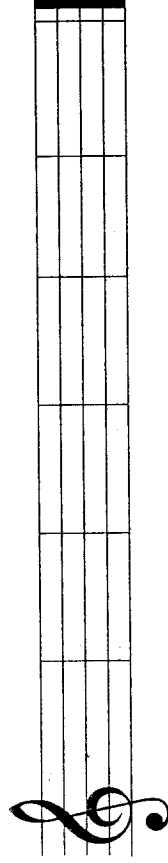
1. Noty

Jméno: _____

Napiš půlové noty.

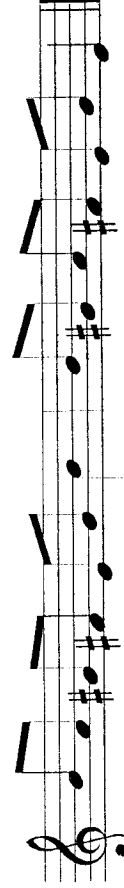
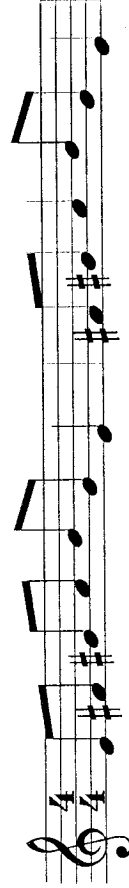


fis¹ cis² a¹ des¹ hes¹ ais¹



f² cis¹ as² d² es² gis¹

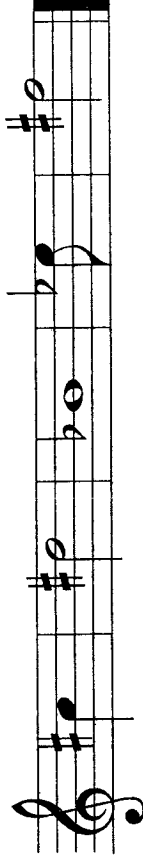
Posuvka před notou platí v jednom taktu (i když je stejná nota v taktu vícekrát). Přečti noty.



Tónický kvintakord v E dur tvoří tři tóny: E, _____, _____.

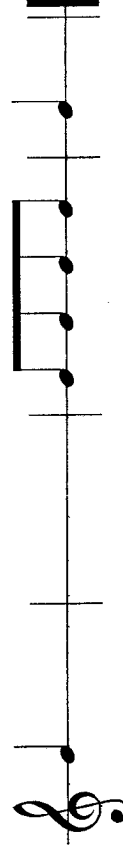
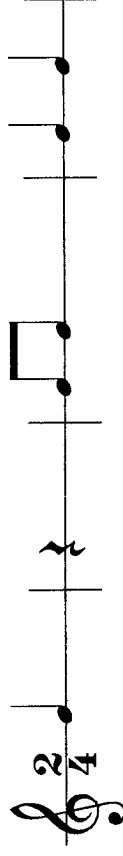
3. Noty

Přečti noty.



4. Takt dvoučtvrtňový

Doplň podle sebe neúplné takty osminovými, čtvrtňovými a půlovými notami a pomlčkami.



Pracovní list č. 28

Jméno: _____

1. Tónika, subdominanta a dominanta

Tónika, subdominanta a dominanta tvoří hlavní stupně ve stupnici. První stupeň ve stupnici se jmenuje tónika (T), čtvrtý stupeň je subdominanta (S) a pátý dominanta (D). Hlavní stupně značíme písmeny T-S-D pod tóny stupnice.

Napiš stupnici C dur a označ tóniku, subdominantu a dominantu pod tóny stupnice. Označ oba půltóny a za stupnici napiš akord v C dur.

2. Noty

Doplň nožičky k notám a pojmenuj je.

A musical staff in treble clef showing five notes: C4 (natural), D4 (flat), E4 (natural), F4 (sharp), and G4 (natural). The notes are placed on the lines and spaces of the staff.

3. Intervaly

Interval je výšková vzdálenost mezi dvěma tóny.

- Prima (1) – dva tóny stejné výšky (opakovaný tón)
- Sekunda (2) – vzdálenost od prvního ke druhému tónu
- Tercie (3) – vzdálenost od prvního ke třetímu tónu
- Kvarta (4) – vzdálenost od prvního ke čtvrtému tónu
- Kvinta (5) – vzdálenost od prvního k pátému tónu

A musical staff in treble clef showing five intervals between notes: C4 to C4 (Prima), C4 to D4 (Sekunda), C4 to E4 (Tercie), C4 to F4 (Kvarta), and C4 to G4 (Kvinta).

Zakroužkuj intervaly, které jsou správně.

A musical staff in treble clef showing five intervals between notes, each circled: C4 to C4 (Prima), C4 to D4 (Sekunda), C4 to E4 (Tercie), C4 to F4 (Kvarta), and C4 to G4 (Kvinta). Labels are placed below the staff: PRIMA, SEKUNDA, TERCIE, KVARTA, KVINTA, PRIMA, SEKUNDA, KVINTA, KVINTA, SEKUNDA, PRIMA, KVARTA, SEKUNDA, KVINTA, SEKUNDA, PRIMA.

Pracovní list č. 29

Jméno: _____

1. Hlavní stupně ve stupnici

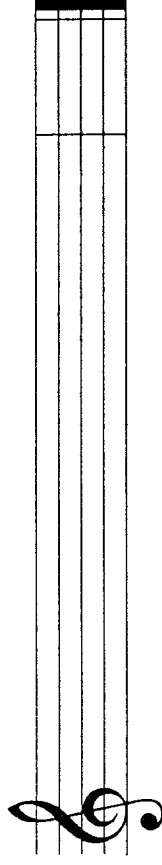
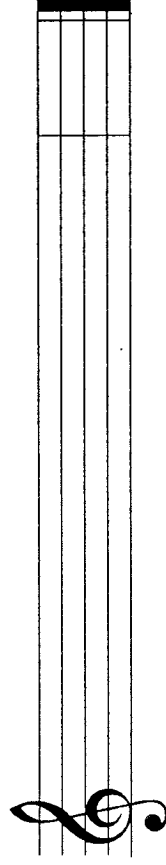
První stupeň ve stupnici je _____.

Čtvrtý stupeň ve stupnici je _____.

Pátý stupeň ve stupnici je _____.

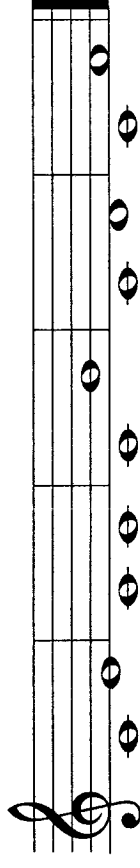
2. Stupnice G dur, stupnice D dur

Napiš stupnici G dur a D dur. Označ hlavní stupně: tóniku (T), subdominantu (S) a dominantu (D). Za stupnici napiš akord v G dur a D dur.



3. Intervaly

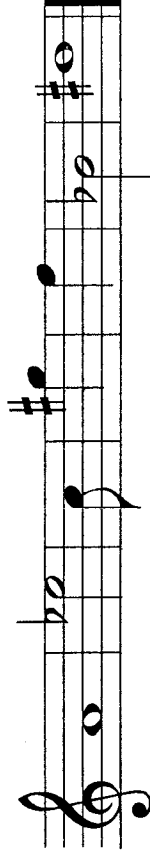
Spoj čarou interval a název intervalu.



PRIMA SEKUNDA TERCIE KVARTA KVINTA

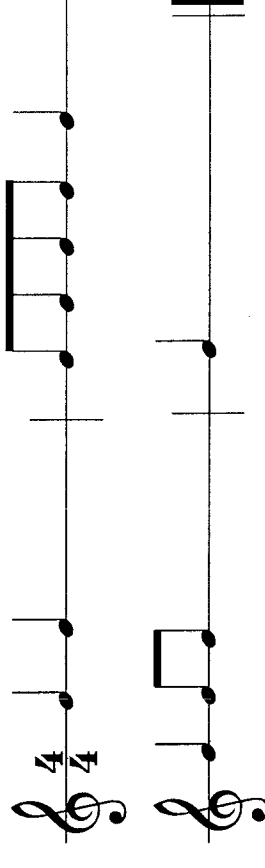
4. Noty

Přečti noty.



5. Takt čtyřčtvřový

Doplň podle sebe neúplné takty osminovými, čtvřřovými a půlovými notami a pomlčkami.

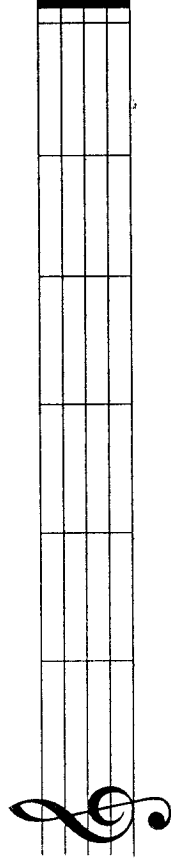


Pracovní list č. 30

Jméno: _____

1. Noty

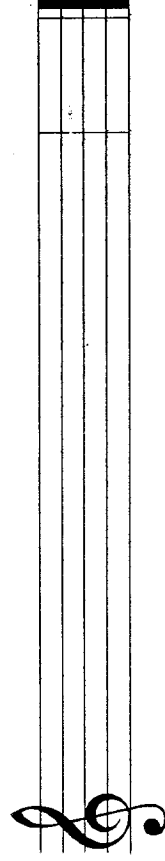
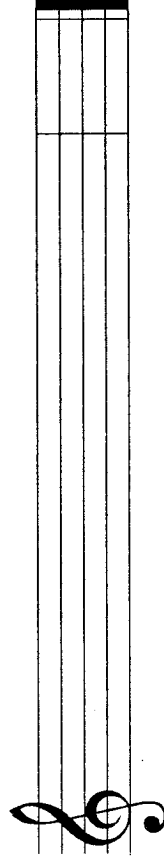
Napiš noty.



gis¹ cis² as¹ des² hes¹ fis²
půlová celá čtvrtvá celá půlová celá

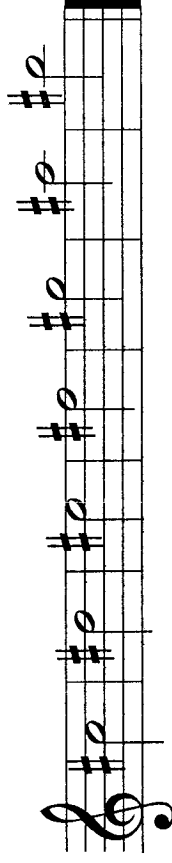
2. Stupnice A dur, stupnice E dur

Napiš stupnici A dur a E dur. Označ hlavní stupně: tóniku (T), subdominantu (S) a dominantu (D). Za stupnici napiš akord v A dur a E dur.

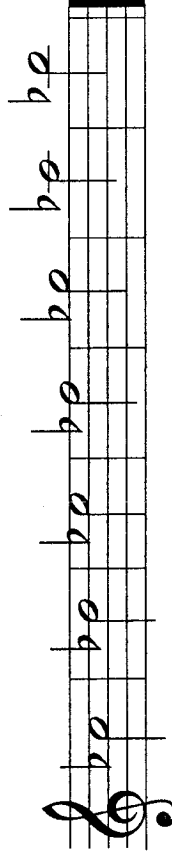


3. Noty s křížky a béčky

Pojmenuj noty s křížky: cis², dis², eis², fis², gis², ais², his².

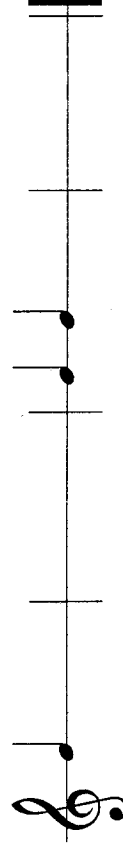
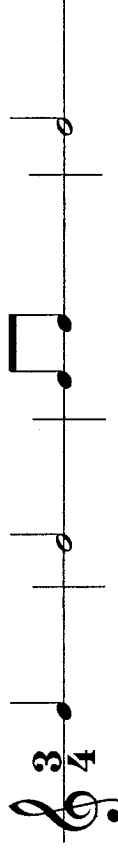


Pojmenuj noty s béčky: ces², des², es², fes², ges², as², hes².



4. Takt tříčtvrtvový

Napiš do tříčtvrtvého taktu osminové, čtvrtové a půlové noty tak, aby byl každý takt na tři doby.

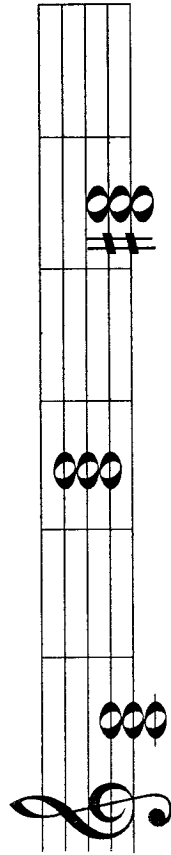


Pracovní list č. 31

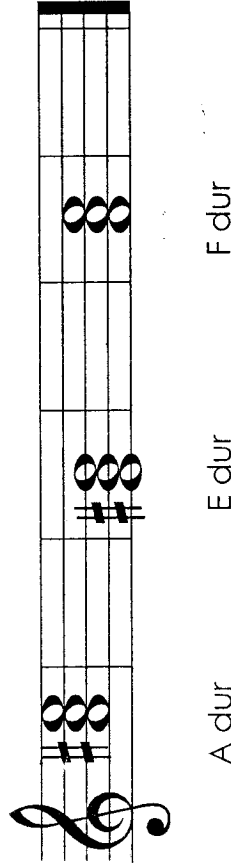
Jméno: _____

1. Kvintakordy

Opíš tónické kvintakordy. Vyjmenuj tóny v akordech.

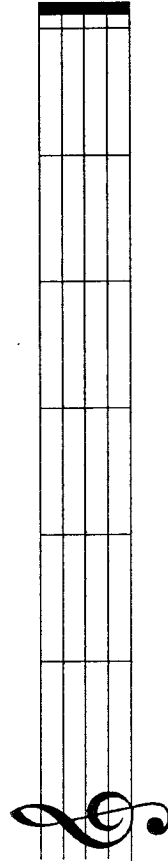


C dur G dur D dur



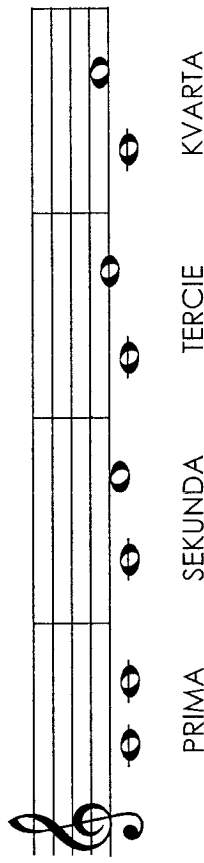
A dur E dur F dur

Napiš šest různých not a pojmenuj je.

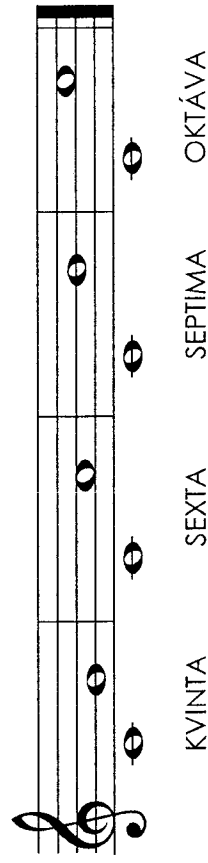


2. Intervaly od primy po oktávu

- Sexta (6) – vzdálenost od prvního k šestému tónu
- Septima (7) – vzdálenost od prvního k sedmému tónu
- Oktáva (8) – vzdálenost od prvního k osmému tónu

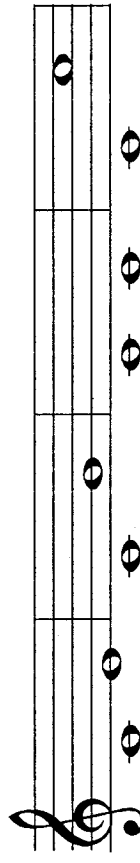


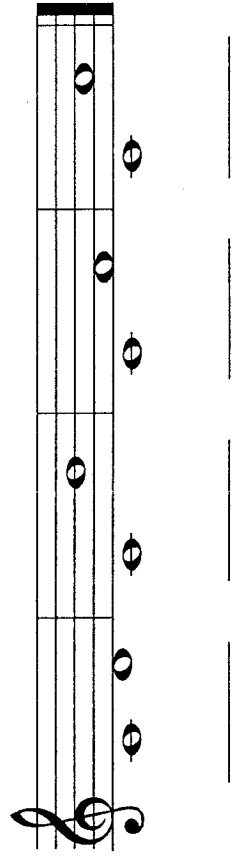
PRIMA SEKUNDA TERCIE KVARTA



KVINTA SEKUNDA SEPTIMA OKTÁVA

Doplň názvy intervalů.



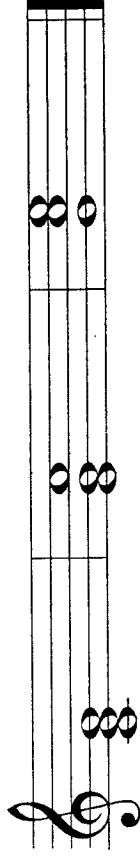
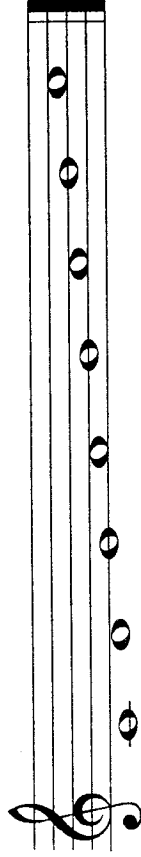


Pracovní list č. 32

Jméno: _____

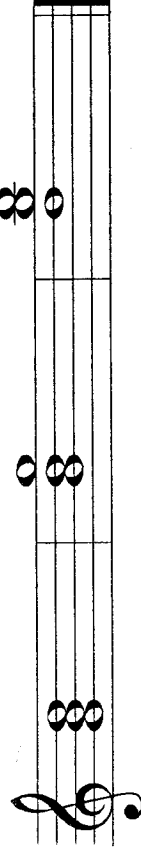
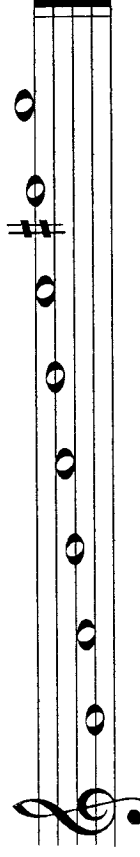
1. Kvintakordy a jejich obraty

Tónický kvintakord má dva obraty. Porovnej se stupnicí C dur:



1. OBRAT 2. OBRAT
KVINTAKORD SEXTAKORD KVARTSEXTAKORD

Přečti tóny stupnice G dur. Pojmenuj akordy.

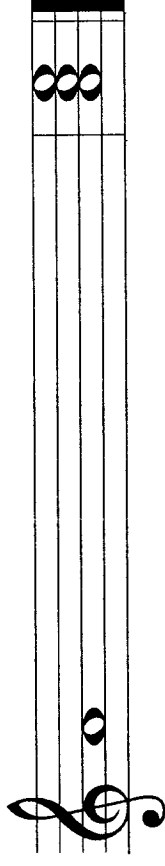


2. Durová a mollová stupnice

Stupnice dělíme na: durové – zní veseleji
 mollové – mají smutnější charakter

Stupnice C dur má tóny C, D, E, F, G, A, H, C.

Stupnice a moll (přirozená) má tóny A, H, C, D, E, F, G, A.
Doplň chybějící tóny ve stupnici a moll.

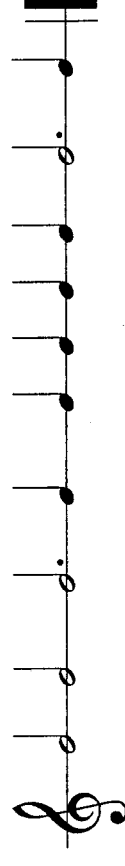
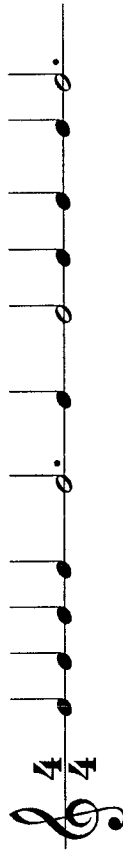


Které tóny v a moll tvoří tónický kvintakord? _____

Podle sluchu poznáme, zda-li je píseň v durové nebo mollové tónině. Zopakujte si písně, které jste se naučili a určete, jestli má durový charakter nebo mollový.

3. Takt čtyřčtvrtňový

Půlovou notu s tečkou počítáme na tři doby. Doplň taktové čáry.

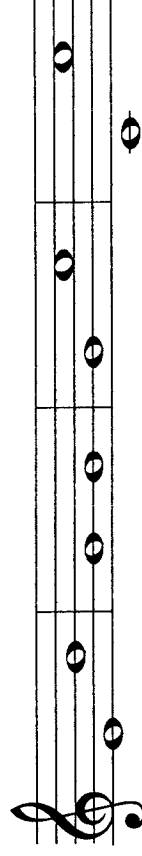


Pracovní list č. 33

2. Intervaly

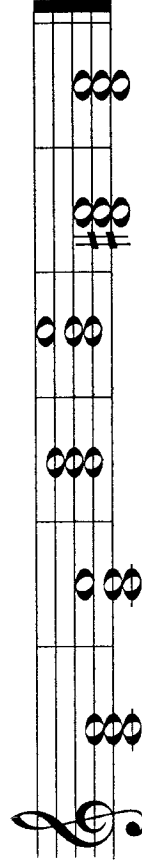
Doplň názvy intervalů, vyběrej z těchto možností:
prima, sekunda, tercie, kvarta, kvinta, sexta, septima, oktáva

Jméno: _____

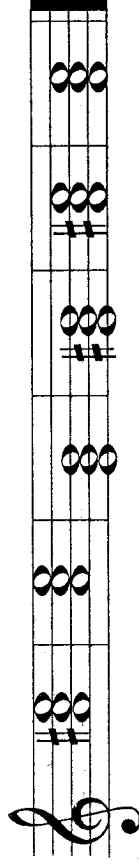


1. Kvintakordy

Zakroužkuj tónické kvintakordy, které jsou správně.

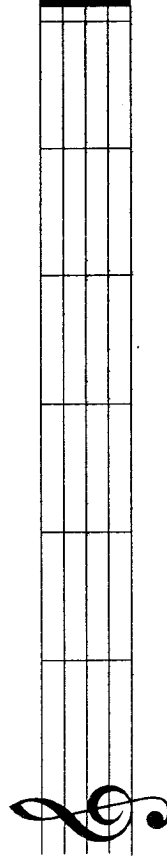


C dur C dur G dur G dur D dur D dur



A dur A dur E dur E dur F dur F dur

Doplň tónické kvintakordy.

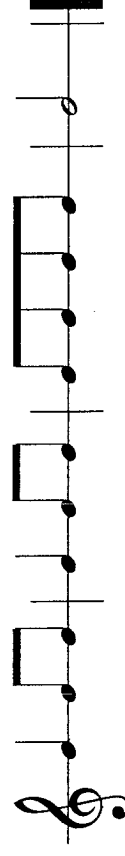
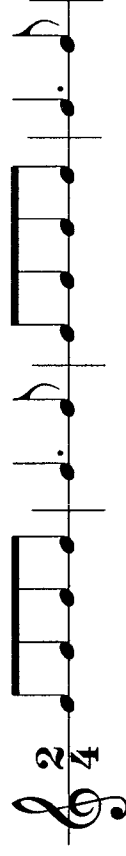


G dur C dur A dur F dur D dur E dur

3. Takt dvoučtvřřový

Čtvřřovou notu s tečkou počítáme na jednu a půl doby.

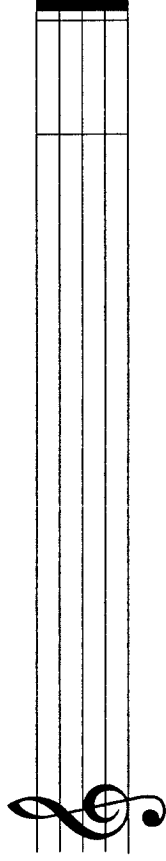
Vytleskej rytmické cvičení.



Pracovní list č. 34

3. Stupnice a moll

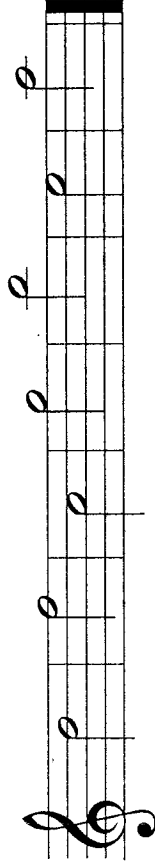
Doplň stupnici a moll a tonický kvintakord. Zakroužkuj v této stupnici první, třetí a pátý tón (stupeň).

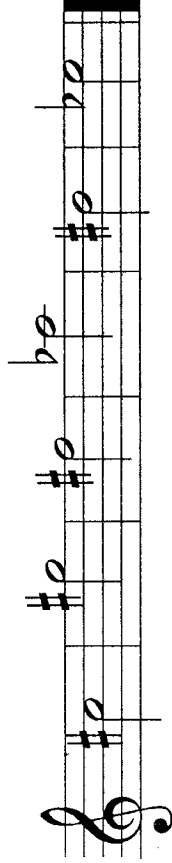


Jméno: _____

1. Noty

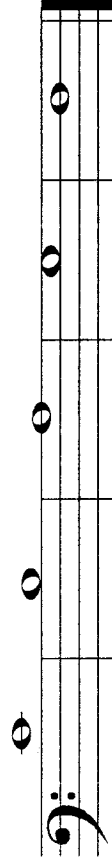
Doplň názvy not:





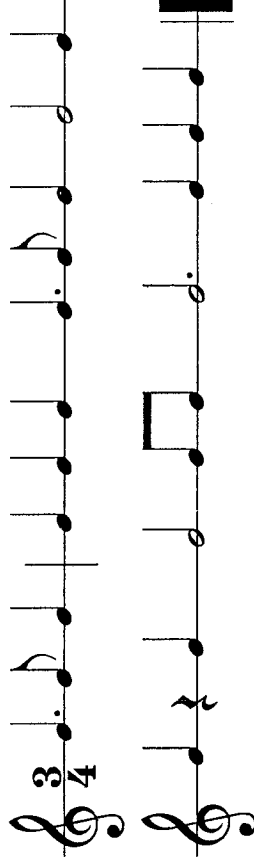
2. Noty

Doplň názvy not:



4. Takt tříčtvrtňový

Doplň chybějící taktové čáry.



5. Hudební pojmy

Doplň hudební pojmy.

staccato _____ legato _____

repetice _____

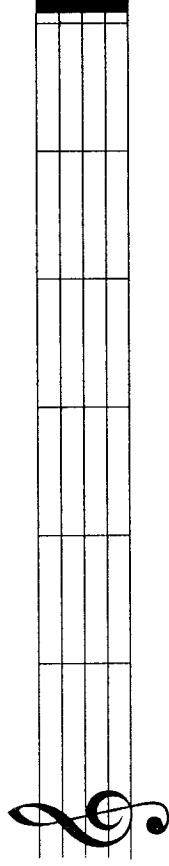
Moderato _____ Allegro _____

Pracovní list č. 35

Jméno: _____

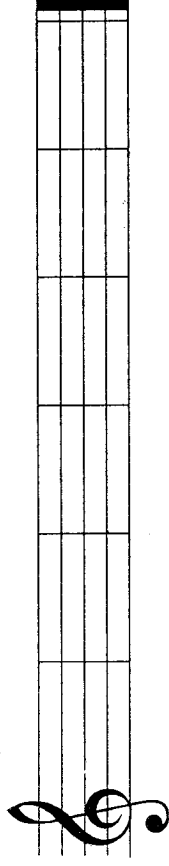
1. Noty

Napiš půlové noty.



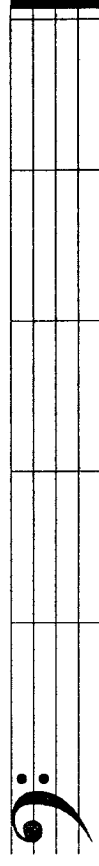
es² gis¹ c² fis² des¹ a²

Napiš noty.



es² gis¹ c² fis² des¹ a²
půlová celá čtvrtvá celá půlová celá

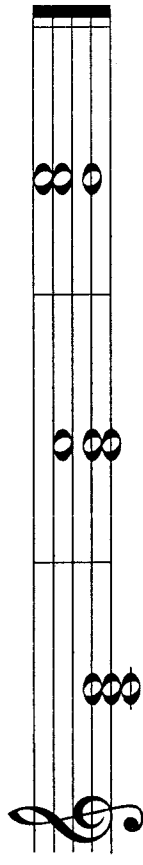
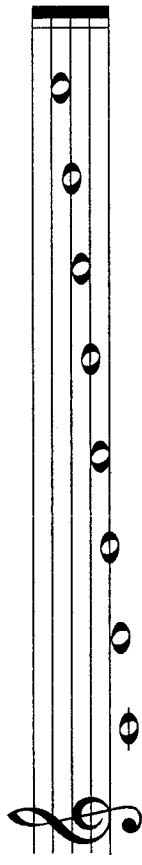
Napiš noty.



c¹ h a g f

2. Obraty kvintakordu v C dur

Tonický kvintakord má dva obraty. Porovnej se stupnici C dur.



1. OBRAT

2. OBRAT

KVINTAKORD
T⁵

SEXTAKORD
T⁶

KVARTSEXTAKORD
T⁴

3. Obraty kvintakordu v G dur

Přečti tóny stupnice G dur. Pojmenuj akordy.

