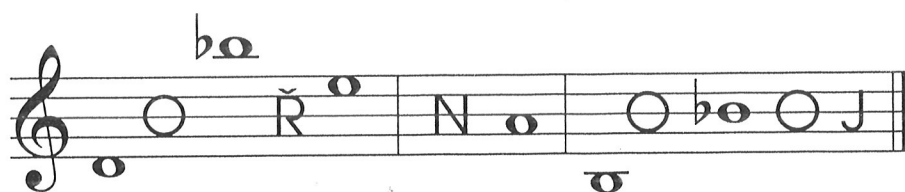
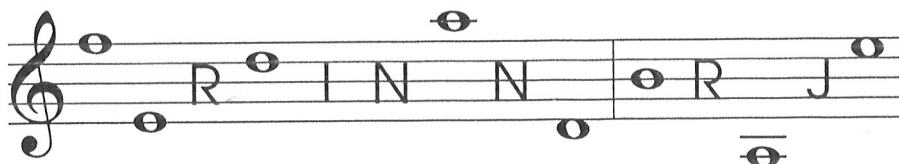


Pracovní list2. Ročník



Rozlušti tento hudební rébus:



Ve které písničce se čtyřikrát za sebou opakuje tento takt?



.....



Označ správné dvojice (spoj čarou).



- | | |
|-------|---|
| BASA | soubor tří hudebníků |
| PIANO | hovorově největší smyčcový nástroj |
| SEXTA | označení dynamiky slabě |
| TRIO | hluboký mužský hlas |
| BAS | interval – vzdálenost od prvního k šestému tónu |
| NOTA | značka pro tón |
| OPUS | popěvek |
| LA | lidová a umělá |
| PÍSEŇ | pořadové číslo skladby z celého díla skladatele |