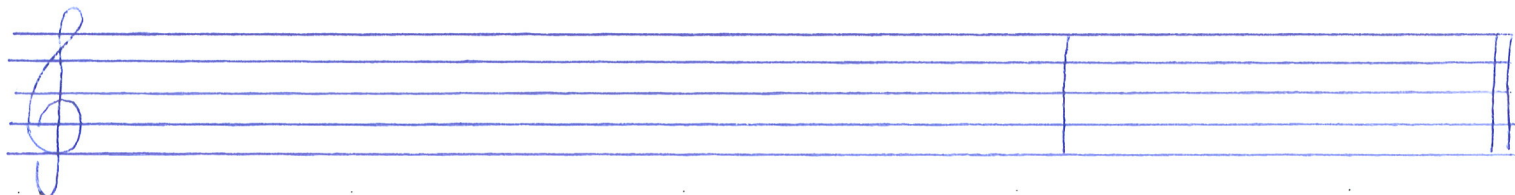


Pracovní list2. Ročník

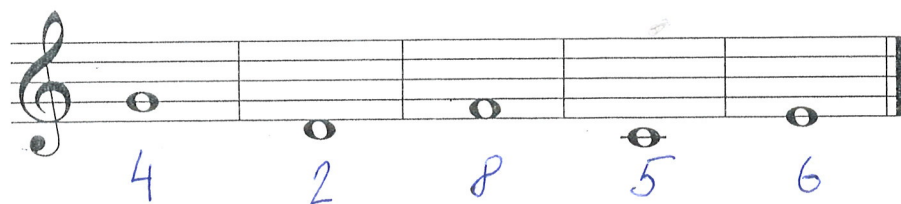
1. Napiš stupnici B dur s akordem:



2. Co patří k sobě? (spoj čarou)

F dur	3 #	crescendo	krátce
A dur	1 #	legato	zesilovat
Es dur	1 b	staccato	opakování
G dur	3 b	repetice	vázaně

3. Vyjmenuj intervaly od primy po oktávu. Dopln druhou (vrchní) notu daného intervalu.



4. Ve $\frac{3}{8}$ taktu počítáme na dobu, na doby.

5. Zakroužkuj takty, které jsou správně.

